

## Wilo-Star-RS



<b>Wilo-Star-RS</b>	<b>3</b>
Star-RS 15/4	6
Star-RS 15/6	11
Star-RS 25/2	16
Star-RS 25/4	21
Star-RS 25/4 RG	26
Star-RS 25/4-130	31
Star-RS 25/6	36
Star-RS 25/6 RG	41
Star-RS 25/6-130	46
Star-RS 25/7	51
Star-RS 25/8	56
Star-RS 30/2	61
Star-RS 30/4	66
Star-RS 30/6	71
Star-RS 30/7	76
Star-RS 30/8	81





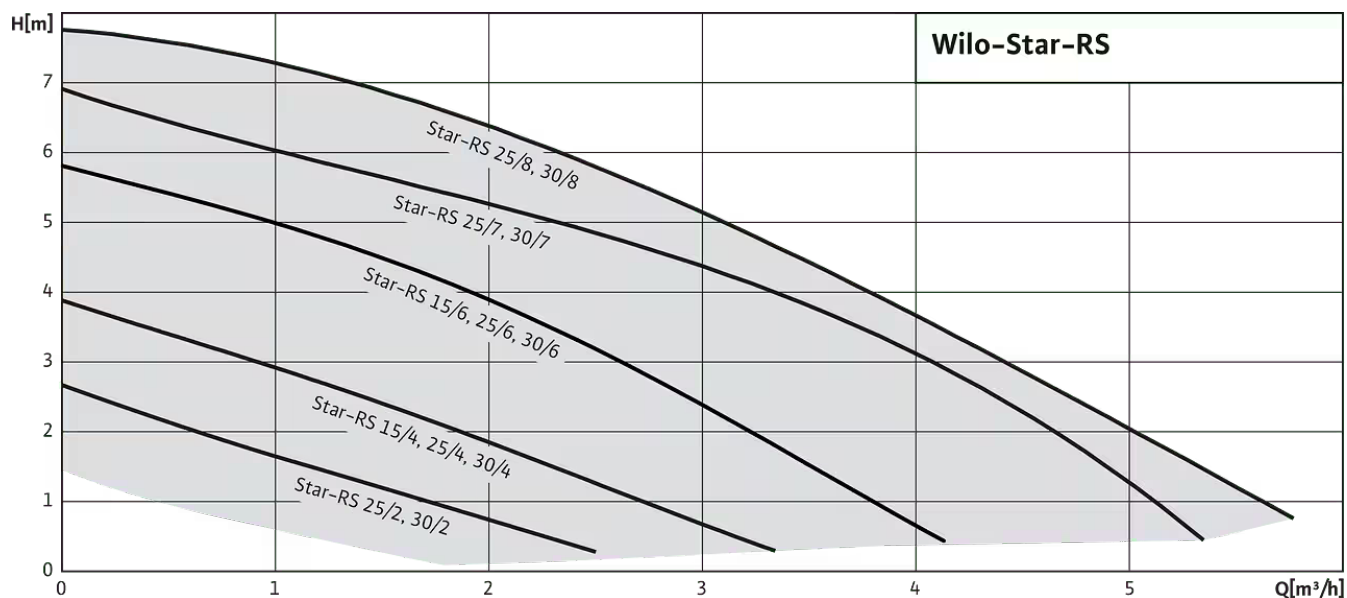
### Ventajas

- > Apto para todas las posiciones de montaje con eje horizontal; caja de bornes en posición de 3-6-9-12 horas
- > Tres velocidades preseleccionables para el ajuste de la carga
- > Montaje sencillo y seguro gracias al práctico asiento de la llave en el cuerpo de la bomba.
- > Montaje eléctrico sencillo gracias a la caja de bornes con prensaestopas extraíble y aplicable en ambos lados; conexión rápida con bornes de muelle

### Servicios recomendados



Optimización de la instalación Energy Solutions



### Tipo de diseño

Bomba circuladora de rotor húmedo con conexión roscada. Velocidades preseleccionables para la adaptación de potencia

## Aplicación

Todos los sistemas de calefacción por agua caliente, sistemas industriales de circulación, sistemas de agua enfriada y de climatización

## Equipo/función

### Modos de funcionamiento

- Conmutación de varias velocidades

### Funciones manuales

- Ajuste de las velocidades (3 velocidades)

### Equipamiento

- Asiento de llave en el cuerpo de la bomba
- Permite entrada de cable por ambos lados
- Conexión rápida con bornes de muelle
- Motor resistente al bloqueo

## Designación

Ejemplo: **Wilo-Star-RS 25/4**  
**Star-RS** Bomba estándar (bomba roscada)  
**25/** Diámetro nominal de conexión Rp  
**4** Altura de impulsión nominal [m] si Q = 0 m<sup>3</sup>/h

## Datos técnicos

- Rango de temperaturas permitido de -10 °C a +110 °C
- Alimentación eléctrica 1~230 V, 50 Hz
- Tipo de protección IP 44
- Conexión roscada Rp ½, Rp 1 o Rp 1¼
- Presión de trabajo máx. 10 bar

## Materiales

- Carcasa de la bomba: Fundición gris
- Rodete: Material sintético
- Eje: Acero inoxidable
- Cojinete: Carbón, impregnado de metal

## Suministro

- Bomba
- Juntas si las conexiones son roscadas
- Instrucciones de instalación y funcionamiento

## Opciones

- Ejecución ...-130 con longitud entre roscas corta de 130 mm

## Accesorios

- Racores
- Piezas de compensación
- Coquillas termoaislantes

## Lista de productos

Denominación del producto	Conexión de tubería	Longitud entre roscas <i>LO</i>	Presión máxima de trabajo <i>PN</i>	Alimentación eléctrica	Peso bruto aproximado <i>m</i>	Número por palé	Referencia
Star-RS 15/4	G 1	130 mm	10 bar	1~230 V, 50 Hz	2,2 kg	280	4063802
Star-RS 15/6	G 1	130 mm	10 bar	1~230 V, 50 Hz	2,3 kg	280	4063803
Star-RS 25/2	G 1½	180 mm	10 bar	1~230 V, 50 Hz	2,5 kg	256	4032952
Star-RS 25/4	G 1½	180 mm	10 bar	1~230 V, 50 Hz	2,5 kg	256	4032954
Star-RS 25/4 RG	G 1½	180 mm	10 bar	1~230 V, 50 Hz	2,7 kg	256	4035758
Star-RS 25/4-130	G 1½	130 mm	10 bar	1~230 V, 50 Hz	2,3 kg	280	4033776
Star-RS 25/6	G 1½	180 mm	10 bar	1~230 V, 50 Hz	2,7 kg	256	4032956
Star-RS 25/6 RG	G 1½	180 mm	10 bar	1~230 V, 50 Hz	2,8 kg	256	4035761
Star-RS 25/6-130	G 1½	130 mm	10 bar	1~230 V, 50 Hz	2,5 kg	280	4033782
Star-RS 25/7	G 1½	180 mm	10 bar	1~230 V, 50 Hz	2,9 kg	256	4037310
Star-RS 25/8	G 1½	180 mm	10 bar	1~230 V, 50 Hz	3,6 kg	140	4094258
							4033760
Star-RS 30/2	G 2	180 mm	10 bar	1~230 V, 50 Hz	2,7 kg	256	
Star-RS 30/4	G 2	180 mm	10 bar	1~230 V, 50 Hz	2,7 kg	256	4033765
Star-RS 30/6	G 2	180 mm	10 bar	1~230 V, 50 Hz	2,8 kg	256	4033770
Star-RS 30/7	G 2	180 mm	10 bar	1~230 V, 50 Hz	3 kg	256	4037311
Star-RS 30/8	G 2	180 mm	10 bar	1~230 V, 50 Hz	3,7 kg	140	4094375



Figura similar

## Ficha técnica

### Datos hidráulicos

Presión máxima de trabajo $P_N$	10 bar
Temperatura mínima del fluido $T_{\min}$	-10 °C
Temperatura máxima del fluido $T_{\max}$	110 °C

### Materiales

Carcasa de la bomba	fundición gris
Rodete	PP-GF40
Eje	Acero inoxidable
Material del cojinete	Carbón, impregnado de metal

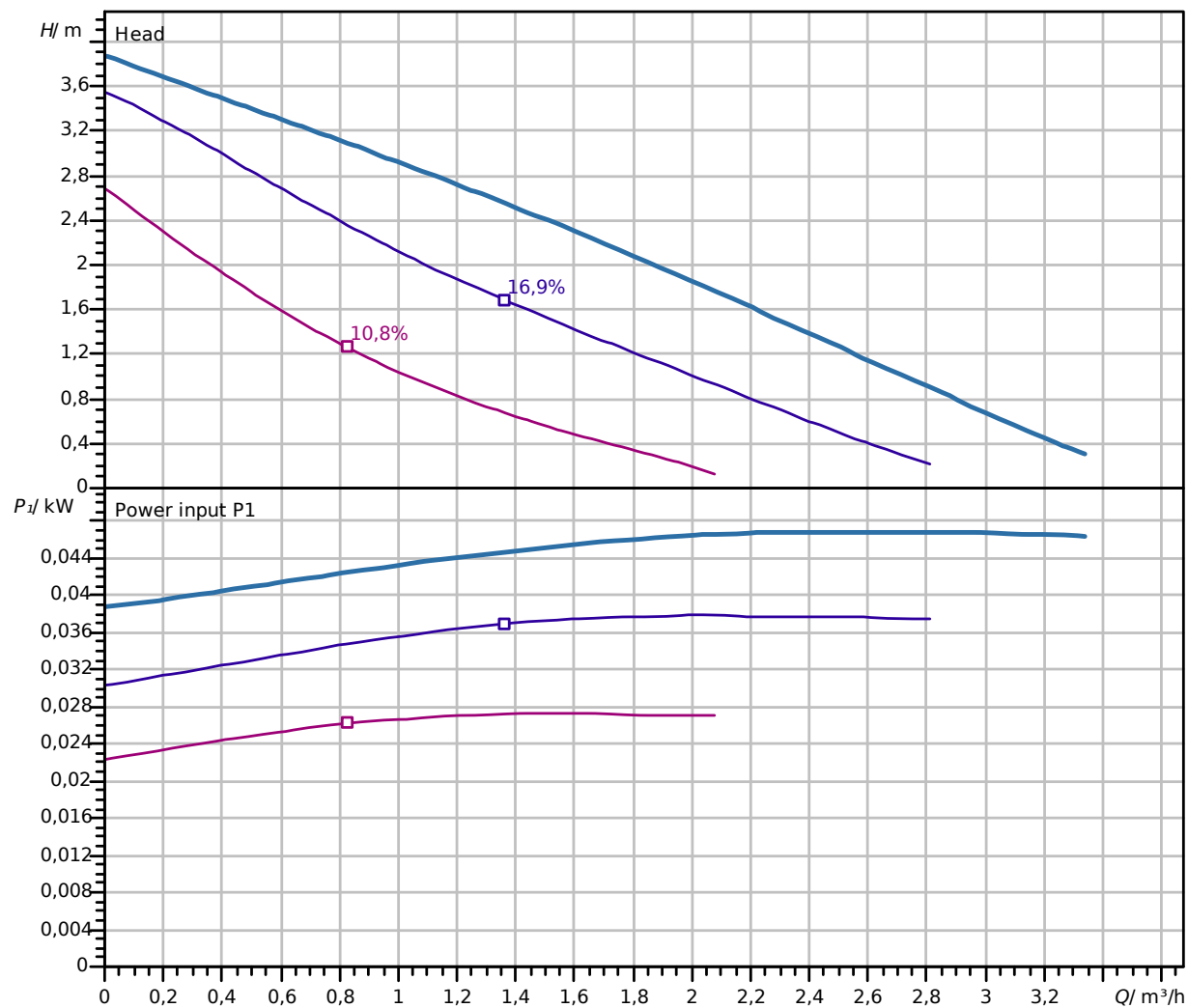
### Datos del motor

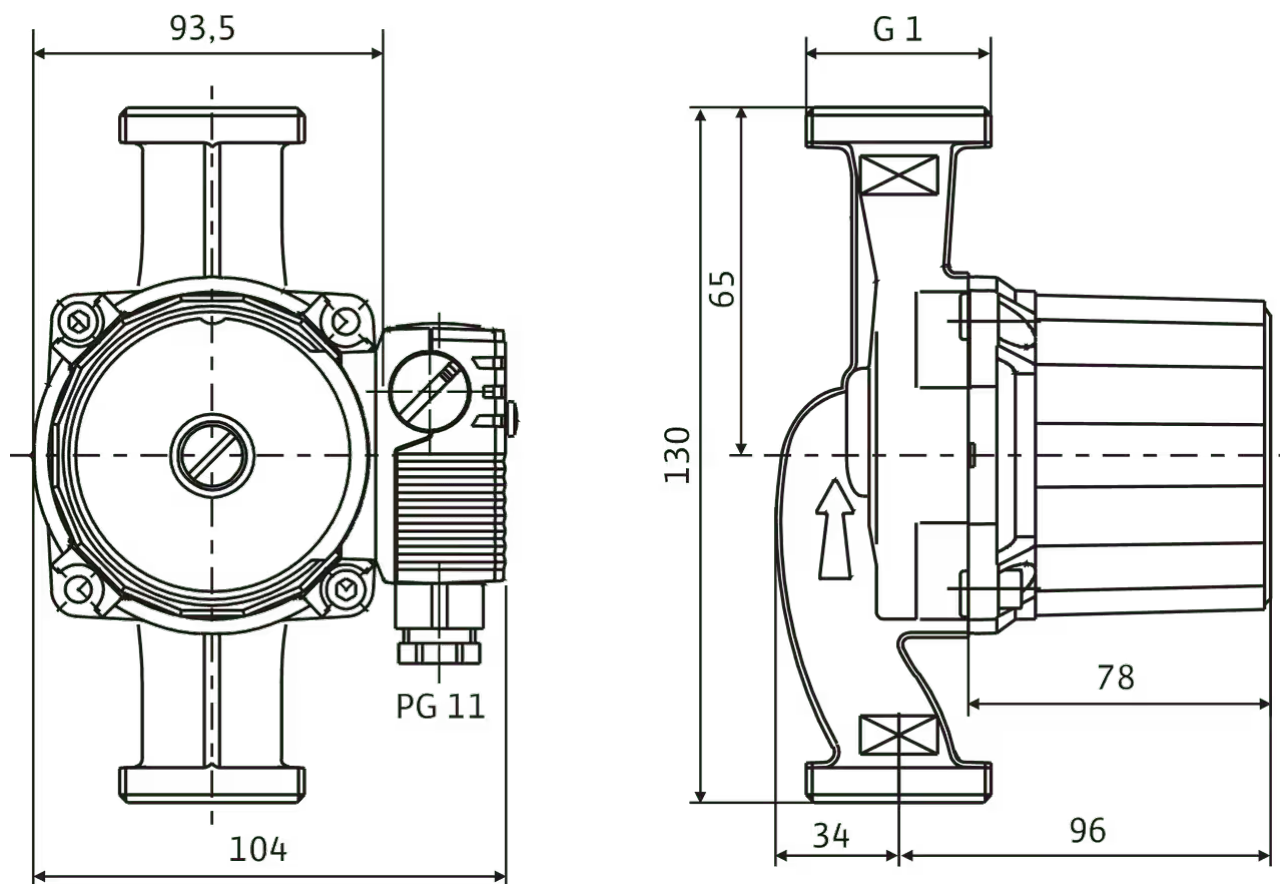
Alimentación eléctrica	1~230 V, 50 Hz
Intensidad nominal $I_N$	0,21 A
Velocidad máxima $n_{\max}$	2720 1/min
Consumo de potencia $P_1$ (Q = máx.) del rodete seleccionado * Número de bombas $P_1$	48 W
Emisión de interferencias	EN 61000-6-3
Resistencia a interferencias	EN 61000-6-2
Tipo de protección del motor	IP44

### Dimensiones de instalación

Conexión de tubería del lado de aspiración $D_Ns$	G 1
Longitud entre roscas $L_0$	130 mm

## Curvas características



**Dimensiones y planos de dimensiones****Star-RS**

Motor horizontal

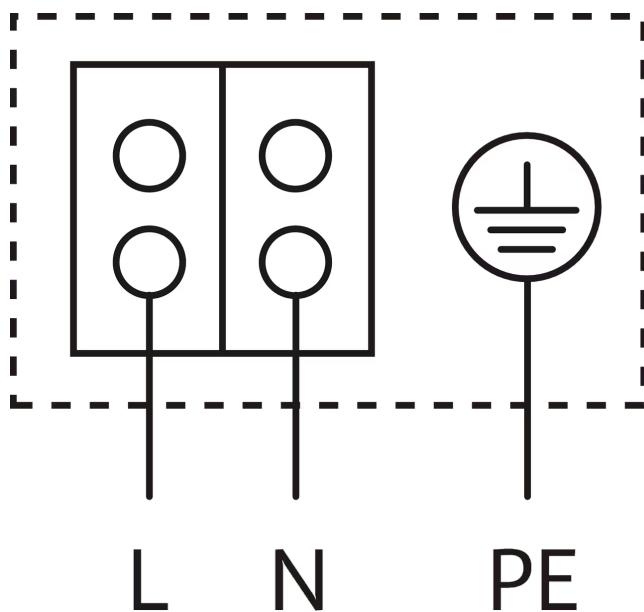
Permite colocación de caja de bornes para posiciones de 3, 6, 9 y 12 horas

El suministro se realiza en la posición de 3 horas



## Esquema de bornes

## Star-E



Motor resistente al bloqueo

**Motor monofásico** (EM) 2 polos - 1~230 V, 50 Hz

Con condensador integrado

## Texto de especificación

Bomba circuladora de rotor húmedo para el montaje en tubería con conmutación de velocidades manual de 3 etapas.

Con motor resistente al bloqueo. Carcasa de la bomba de fundición gris (latón rojo según el tipo), rodete de plástico reforzado con fibra de vidrio, eje de acero inoxidable con cojinetes de deslizamiento de carbón impregnados de metal. Apta para sistemas de agua fría hasta -10°C de serie.

Funcionamiento seguro gracias al eje perforado y a la unidad filtrante delante del cartucho

### Datos de funcionamiento

Temperatura mínima del fluido $T_{\min}$	-10 °C
Temperatura máxima del fluido $T_{\max}$	110 °C
Temperatura ambiente mínima $T_{\min}$	-10 °C
Temperatura ambiente máxima $T_{\max}$	40 °C
Presión máxima de trabajo $P_N$	10 bar

### Datos del motor

Emisión de interferencias	EN 61000-6-3
Resistencia a interferencias	EN 61000-6-2
Alimentación eléctrica	1~230 V, 50 Hz
Consumo de potencia $P_{1 \max}$	48 W
Velocidad máxima $n_{\max}$	2720 1/min
Intensidad nominal $I_N$	0,21 A
Tipo de protección del motor	IP44
Prensaestopas	1 x PG11

### Materiales

Carcasa de la bomba	fundición gris
Rodete	PP-GF40
Eje	Acero inoxidable
Material del cojinete	Carbón, impregnado de metal

### Dimensiones de instalación

Conexión de tubería del lado de aspiración $D_Ns$	G 1
Conexión de tubería del lado de impulsión $D_Nd$	G 1
Longitud entre roscas $L_0$	130 mm

### Información de pedidos


Marca	Wilo
Denominación del producto	Star-RS 15/4
Peso neto aproximado $m$	2,1 kg
Referencia	<b>4063802</b> 



Figura similar

## Ficha técnica

### Datos hidráulicos

Presión máxima de trabajo $P_N$	10 bar
Temperatura mínima del fluido $T_{\min}$	-10 °C
Temperatura máxima del fluido $T_{\max}$	110 °C

### Materiales

Carcasa de la bomba	fundición gris
Rodete	PP-GF40
Eje	Acero inoxidable
Material del cojinete	Carbón, impregnado de metal

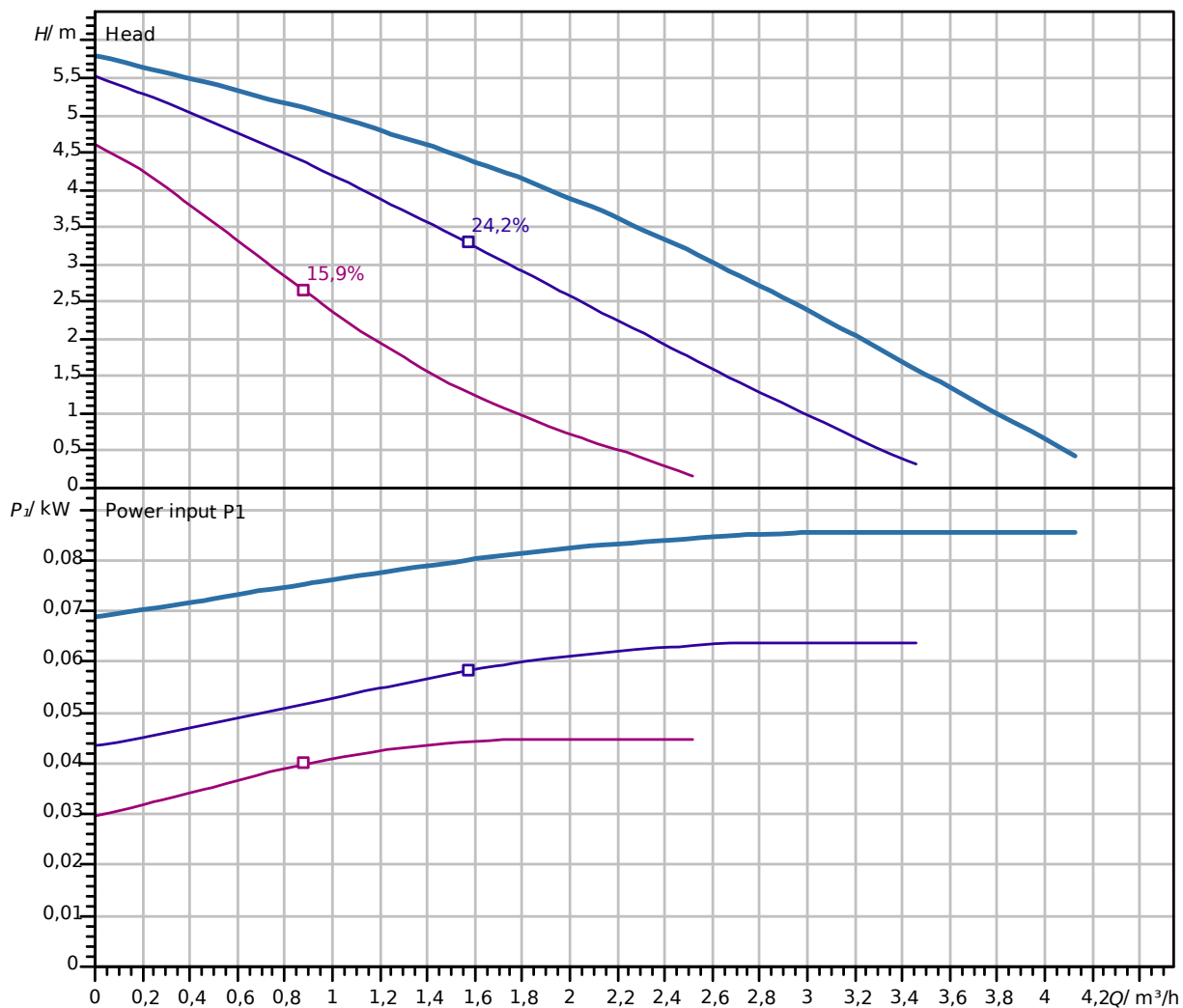
### Datos del motor

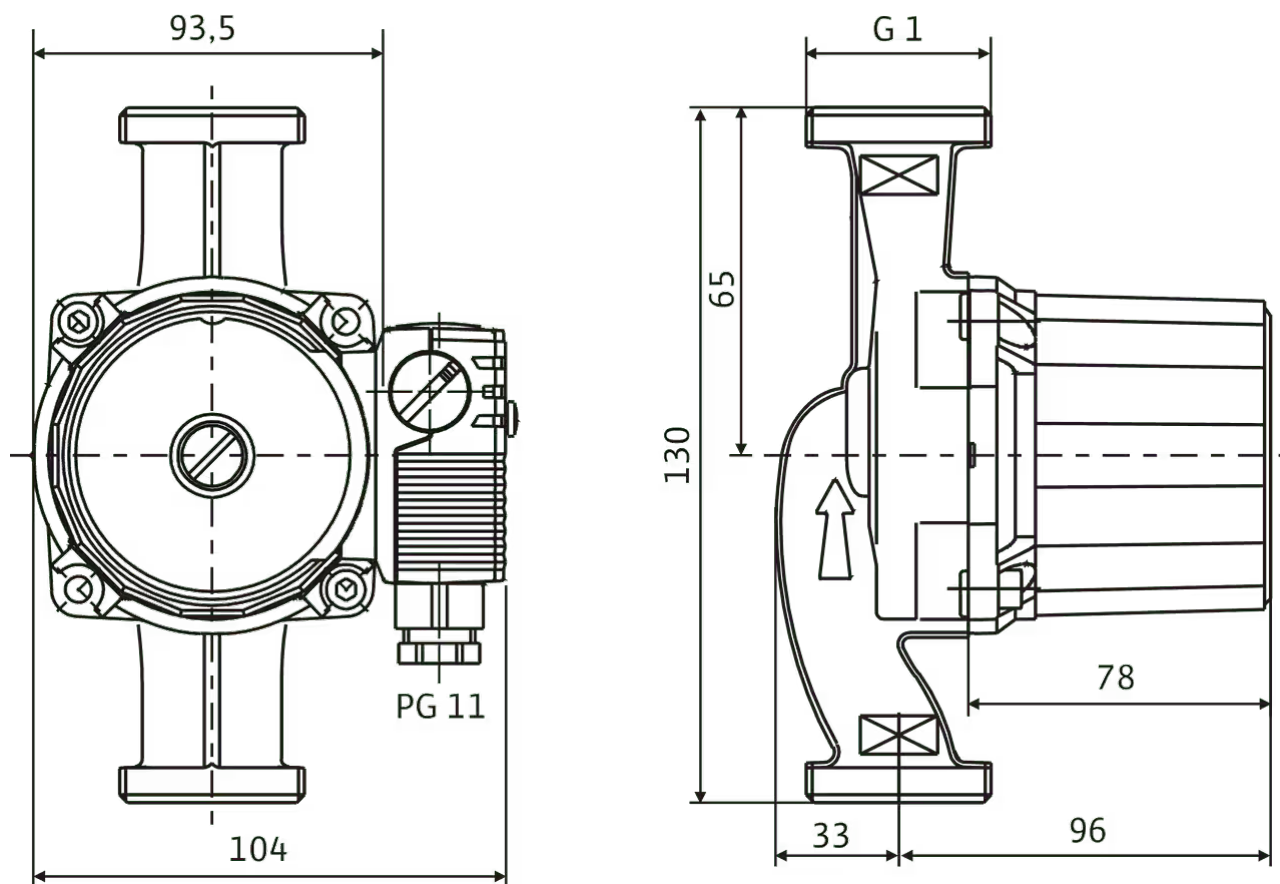
Alimentación eléctrica	1~230 V, 50 Hz
Intensidad nominal $I_N$	0,43 A
Velocidad máxima $n_{\max}$	1900 1/min
Consumo de potencia $P_1$ (Q = máx.) del rodete seleccionado * Número de bombas $P_1$	99 W
Emisión de interferencias	EN 61000-6-3
Resistencia a interferencias	EN 61000-6-2
Tipo de protección del motor	IP44

### Dimensiones de instalación

Conexión de tubería del lado de aspiración $D_Ns$	G 1
Longitud entre roscas $L_0$	130 mm

## Curvas características



**Dimensiones y planos de dimensiones****Star-RS**

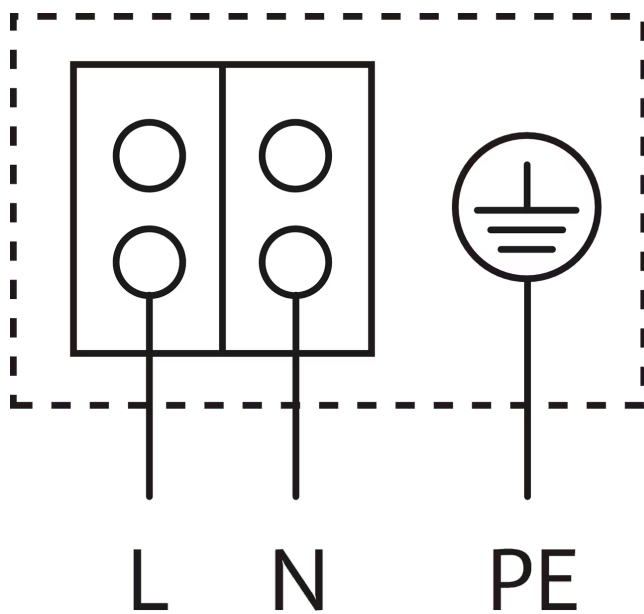
Motor horizontal

Permite colocación de caja de bornes para posiciones de 3, 6, 9 y 12 horas

El suministro se realiza en la posición de 3 horas

## Esquema de bornes

## Star-E



Motor resistente al bloqueo

**Motor monofásico (EM) 2 polos** - 1~230 V, 50 Hz

Con condensador integrado



## Texto de especificación

Bomba circuladora de rotor húmedo para el montaje en tubería con conmutación de velocidades manual de 3 etapas.

Con motor resistente al bloqueo. Carcasa de la bomba de fundición gris (latón rojo según el tipo), rodete de plástico reforzado con fibra de vidrio, eje de acero inoxidable con cojinetes de deslizamiento de carbón impregnados de metal. Apta para sistemas de agua fría hasta -10°C de serie.

Funcionamiento seguro gracias al eje perforado y a la unidad filtrante delante del cartucho

### Datos de funcionamiento

Temperatura mínima del fluido $T_{\min}$	-10 °C
Temperatura máxima del fluido $T_{\max}$	110 °C
Temperatura ambiente mínima $T_{\min}$	-10 °C
Temperatura ambiente máxima $T_{\max}$	40 °C
Presión máxima de trabajo $PN$	10 bar

### Datos del motor

Emisión de interferencias	EN 61000-6-3
Resistencia a interferencias	EN 61000-6-2
Alimentación eléctrica	1~230 V, 50 Hz
Consumo de potencia $P_{1 \max}$	99 W
Velocidad máxima $n_{\max}$	1900 1/min
Intensidad nominal $I_N$	0,43 A
Tipo de protección del motor	IP44
Prensaestopas	1 x PG11


### Materiales

Carcasa de la bomba	fundición gris
Rodete	PP-GF40
Eje	Acero inoxidable
Material del cojinete	Carbón, impregnado de metal

### Dimensiones de instalación

Conexión de tubería del lado de aspiración $DN_s$	G 1
Conexión de tubería del lado de impulsión $DN_d$	G 1
Longitud entre roscas $L_0$	130 mm

### Información de pedidos

Marca	Wilo
Denominación del producto	Star-RS 15/6
Peso neto aproximado $m$	2,2 kg
Referencia	<b>4063803</b> 



Parecido a la figura

## Ficha técnica

### Datos hidráulicos

Presión máxima de trabajo $P_N$	10 bar
Temperatura mínima del fluido $T_{\min}$	-10 °C
Temperatura máxima del fluido $T_{\max}$	110 °C

### Materiales

Carcasa de la bomba	fundición gris
Rodete	PP-GF40
Eje	Acero inoxidable
Material del cojinete	Carbón, impregnado de metal

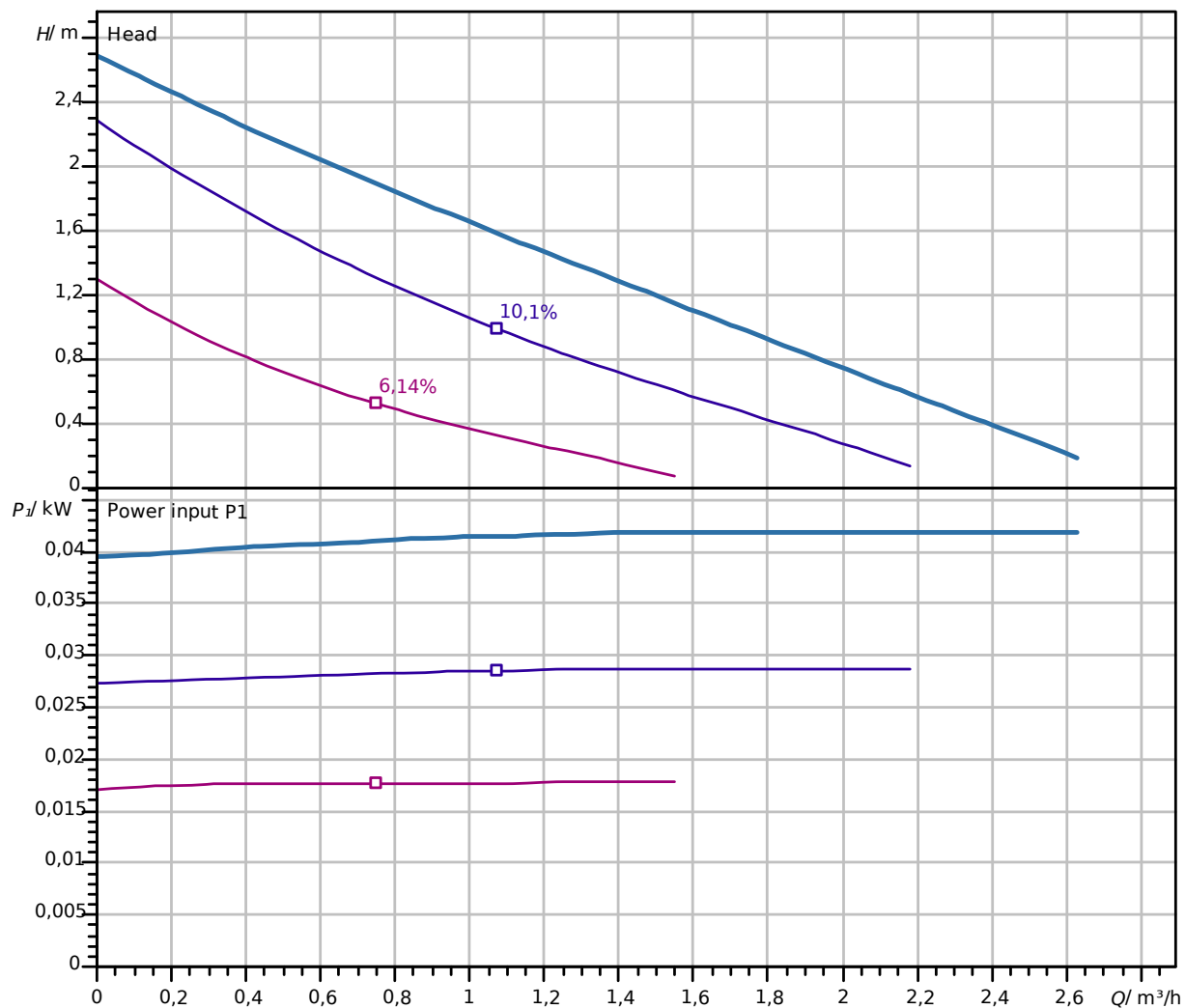
### Datos del motor

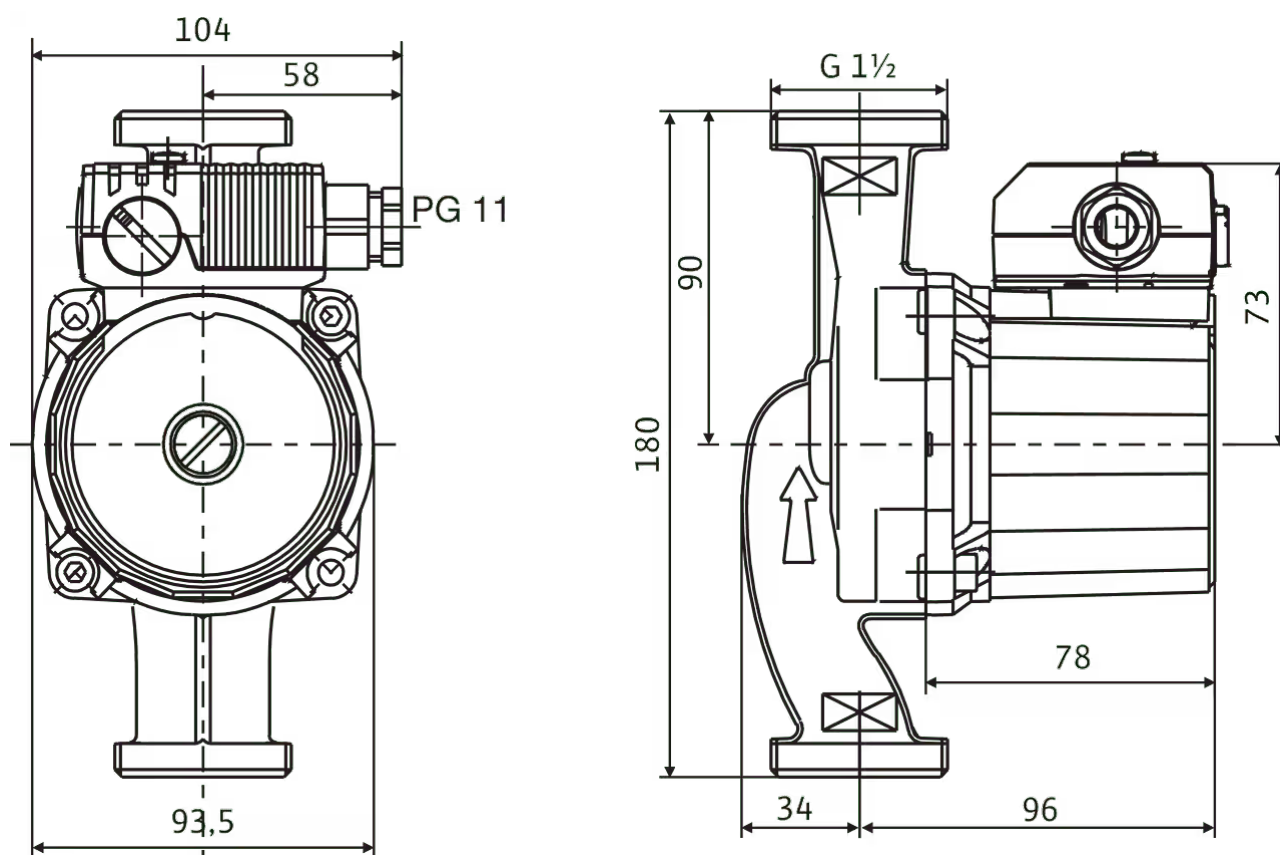
Alimentación eléctrica	1~230 V, 50 Hz
Intensidad nominal $I_N$	0,2 A
Velocidad máxima $n_{\max}$	2250 1/min
Consumo de potencia $P_1$ (Q = máx.) del rodete seleccionado * Número de bombas $P_1$	45 W
Emisión de interferencias	EN 61000-6-3
Resistencia a interferencias	EN 61000-6-2
Tipo de protección del motor	IP44

### Dimensiones de instalación

Conexión de tubería del lado de aspiración $D_N$ s	G 1½
Longitud entre roscas $L_0$	180 mm

## Curvas características



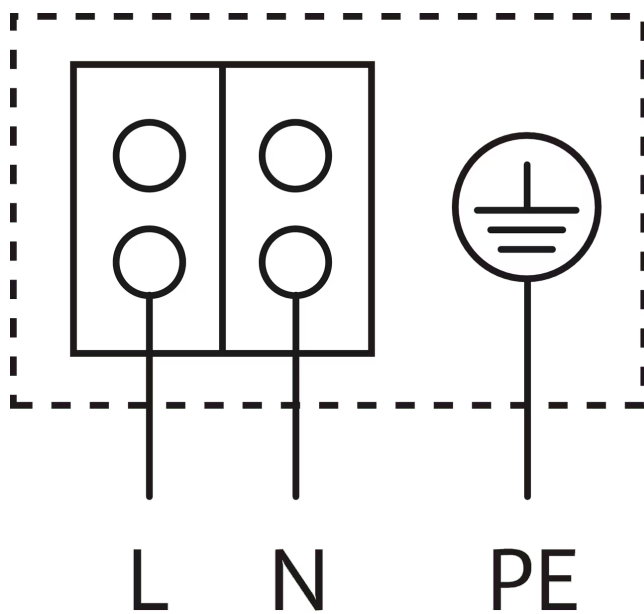
**Dimensiones y planos de dimensiones****Star-RS**

Motor horizontal

Permite colocación de caja de bornes para posiciones de 3, 6, 9 y 12 horas

## Esquema de bornes

## Star-E



Motor resistente al bloqueo

**Motor monofásico** (EM) 2 polos - 1~230 V, 50 Hz

Con condensador integrado

## Texto de especificación

Bomba circuladora de rotor húmedo para el montaje en tubería con conmutación de velocidades manual de 3 etapas.

Con motor resistente al bloqueo. Carcasa de la bomba de fundición gris (latón rojo según el tipo), rodete de plástico reforzado con fibra de vidrio, eje de acero inoxidable con cojinetes de deslizamiento de carbón impregnados de metal. Apta para sistemas de agua fría hasta -10°C de serie.

Funcionamiento seguro gracias al eje perforado y a la unidad filtrante delante del cartucho

### Datos de funcionamiento

Temperatura mínima del fluido $T_{\min}$	-10 °C
Temperatura máxima del fluido $T_{\max}$	110 °C
Temperatura ambiente mínima $T_{\min}$	-10 °C
Temperatura ambiente máxima $T_{\max}$	40 °C
Presión máxima de trabajo $P_N$	10 bar

### Datos del motor

Emisión de interferencias	EN 61000-6-3
Resistencia a interferencias	EN 61000-6-2
Alimentación eléctrica	1~230 V, 50 Hz
Consumo de potencia $P_{1 \max}$	45 W
Velocidad máxima $n_{\max}$	2250 1/min
Intensidad nominal $I_N$	0,2 A
Tipo de protección del motor	IP44
Prensaestopas	1 x PG11


### Materiales

Carcasa de la bomba	fundición gris
Rodete	PP-GF40
Eje	Acero inoxidable
Material del cojinete	Carbón, impregnado de metal

### Dimensiones de instalación

Conexión de tubería del lado de aspiración $D_Ns$	G 1½
Conexión de tubería del lado de impulsión $D_Nd$	G 1½
Longitud entre roscas $L_0$	180 mm

### Información de pedidos

Marca	Wilo
Denominación del producto	Star-RS 25/2
Peso neto aproximado $m$	2,4 kg
Referencia	<b>4032952</b> 





Parecido a la figura

## Ficha técnica

### Datos hidráulicos

Presión máxima de trabajo $P_N$	10 bar
Temperatura mínima del fluido $T_{\min}$	-10 °C
Temperatura máxima del fluido $T_{\max}$	110 °C

### Materiales

Carcasa de la bomba	fundición gris
Rodete	PP-GF40
Eje	Acero inoxidable
Material del cojinete	Carbón, impregnado de metal

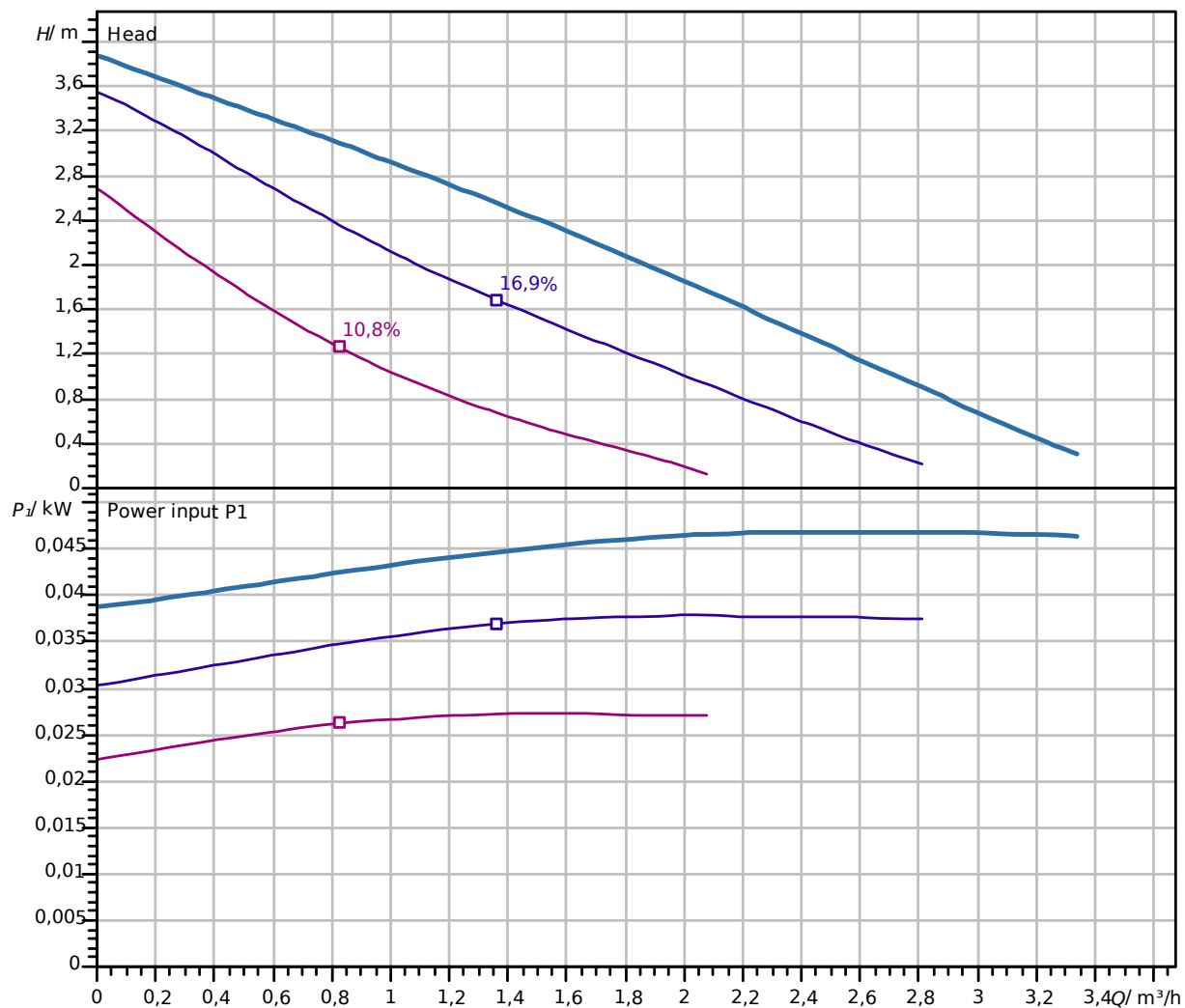
### Datos del motor

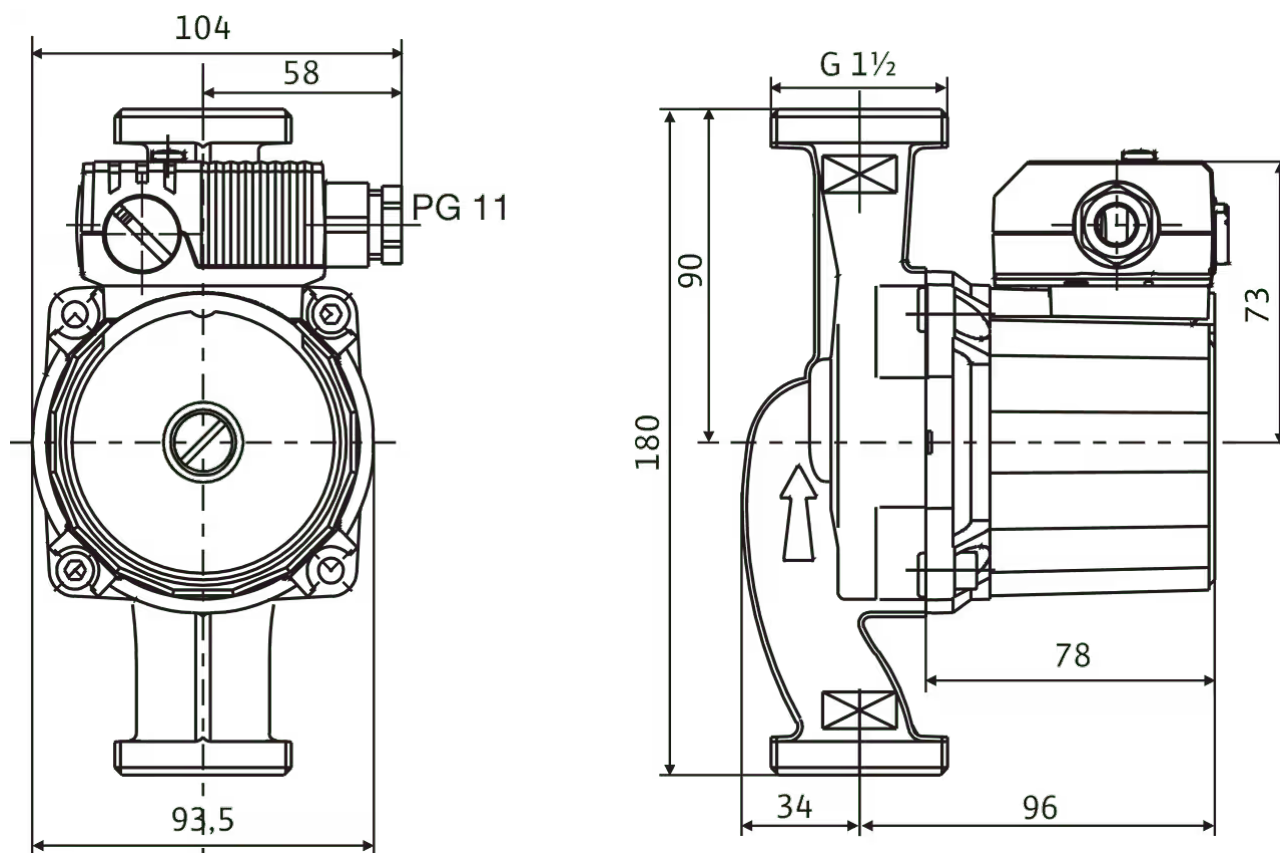
Alimentación eléctrica	1~230 V, 50 Hz
Intensidad nominal $I_N$	0,21 A
Velocidad máxima $n_{\max}$	2720 1/min
Consumo de potencia $P_1$ (Q = máx.) del rodete seleccionado * Número de bombas $P_1$	48 W
Emisión de interferencias	EN 61000-6-3
Resistencia a interferencias	EN 61000-6-2
Tipo de protección del motor	IP44

### Dimensiones de instalación

Conexión de tubería del lado de aspiración $D_Ns$	G 1½
Longitud entre roscas $L_0$	180 mm

## Curvas características



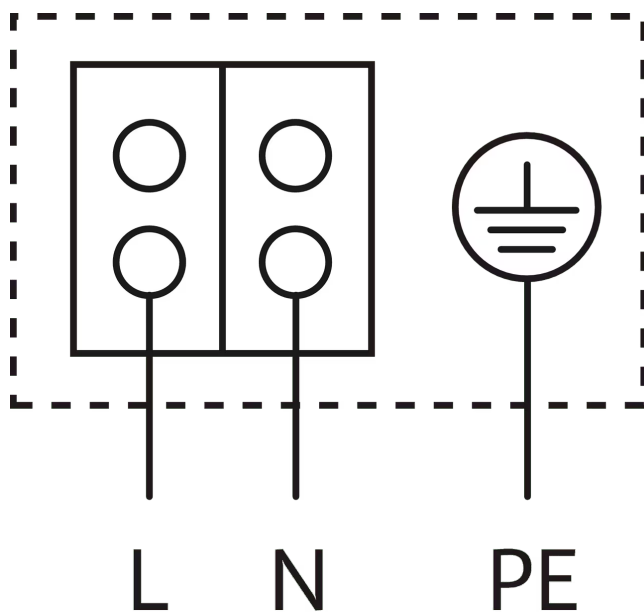
**Dimensiones y planos de dimensiones****Star RS**

Motor horizontal

Permite colocación de caja de bornes para posiciones de 3, 6, 9 y 12 horas

## Esquema de bornes

## Star-E



Motor resistente al bloqueo

**Motor monofásico** (EM) 2 polos - 1~230 V, 50 Hz

Con condensador integrado

## Texto de especificación

Bomba circuladora de rotor húmedo para el montaje en tubería con conmutación de velocidades manual de 3 etapas.

Con motor resistente al bloqueo. Carcasa de la bomba de fundición gris (latón rojo según el tipo), rodete de plástico reforzado con fibra de vidrio, eje de acero inoxidable con cojinetes de deslizamiento de carbón impregnados de metal. Apta para sistemas de agua fría hasta -10°C de serie.

Funcionamiento seguro gracias al eje perforado y a la unidad filtrante delante del cartucho

### Datos de funcionamiento

Temperatura mínima del fluido $T_{\min}$	-10 °C
Temperatura máxima del fluido $T_{\max}$	110 °C
Temperatura ambiente mínima $T_{\min}$	-10 °C
Temperatura ambiente máxima $T_{\max}$	40 °C
Presión máxima de trabajo $PN$	10 bar

### Datos del motor

Emisión de interferencias	EN 61000-6-3
Resistencia a interferencias	EN 61000-6-2
Alimentación eléctrica	1~230 V, 50 Hz
Consumo de potencia $P_{1\max}$	48 W
Velocidad máxima $n_{\max}$	2720 1/min
Intensidad nominal $I_N$	0,21 A
Tipo de protección del motor	IP44
Prensaestopas	1 x PG11


### Materiales

Carcasa de la bomba	fundición gris
Rodete	PP-GF40
Eje	Acero inoxidable
Material del cojinete	Carbón, impregnado de metal

### Dimensiones de instalación

Conexión de tubería del lado de aspiración $DNs$	G 1½
Conexión de tubería del lado de impulsión $DNd$	G 1½
Longitud entre roscas $LO$	180 mm

### Información de pedidos

Marca	Wilo
Denominación del producto	Star-RS 25/4
Peso neto aproximado $m$	2,4 kg
Referencia	<b>4032954</b> 



Parecido a la figura

## Ficha técnica

### Datos hidráulicos

Presión máxima de trabajo $P_N$	10 bar
Temperatura mínima del fluido $T_{\min}$	-10 °C
Temperatura máxima del fluido $T_{\max}$	110 °C

### Materiales

Carcasa de la bomba	Bronce
Rodete	PP-GF40
Eje	Acero inoxidable
Material del cojinete	Carbón, impregnado de metal

### Datos del motor

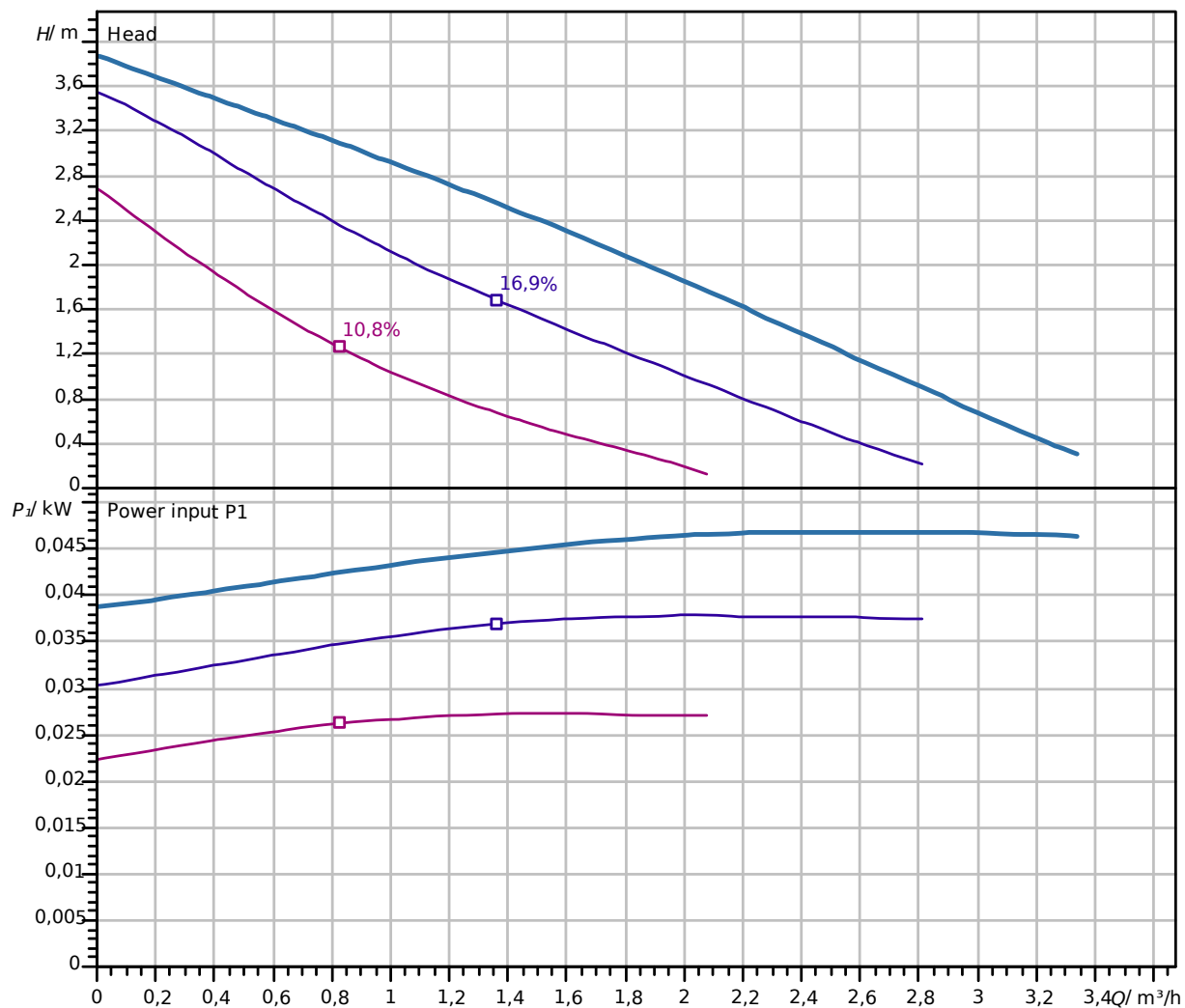
Alimentación eléctrica	1~230 V, 50 Hz
Intensidad nominal $I_N$	0,21 A
Velocidad máxima $n_{\max}$	2720 1/min
Consumo de potencia $P_1$ (Q = máx.) del rodete seleccionado * Número de bombas $P_1$	48 W
Emisión de interferencias	EN 61000-6-3
Resistencia a interferencias	EN 61000-6-2
Tipo de protección del motor	IP44

### Dimensiones de instalación

Conexión de tubería del lado de aspiración $D_N$ s	G 1½
Longitud entre roscas $L_0$	180 mm

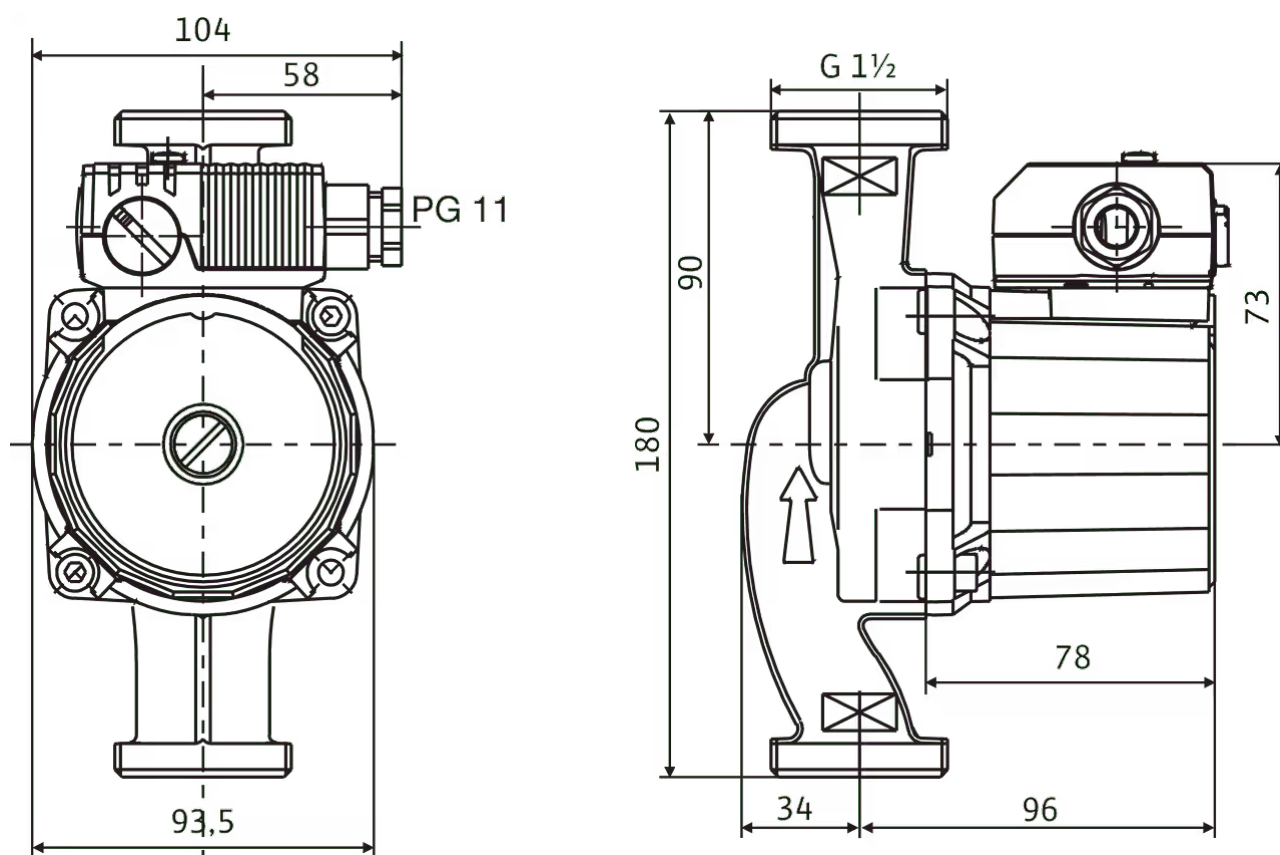


## Curvas características



## Dimensiones y planos de dimensiones

## Star-RS

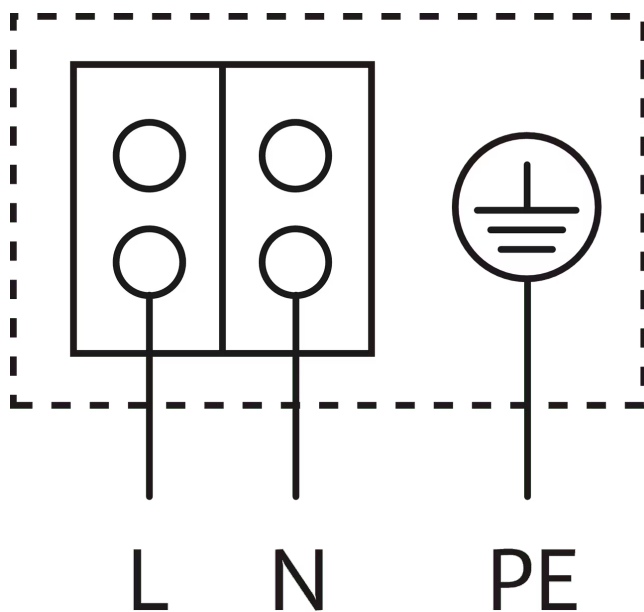


Motor horizontal

Permite colocación de caja de bornes para posiciones de 3, 6, 9 y 12 horas

## Esquema de bornes

## Star-E



Motor resistente al bloqueo

**Motor monofásico (EM)** 2 polos - 1~230 V, 50 Hz

Con condensador integrado

## Texto de especificación

Bomba circuladora de rotor húmedo para el montaje en tubería con conmutación de velocidades manual de 3 etapas.

Con motor resistente al bloqueo. Carcasa de la bomba de fundición gris (latón rojo según el tipo), rodete de plástico reforzado con fibra de vidrio, eje de acero inoxidable con cojinetes de deslizamiento de carbón impregnados de metal. Apta para sistemas de agua fría hasta -10°C de serie.

Funcionamiento seguro gracias al eje perforado y a la unidad filtrante delante del cartucho

### Datos de funcionamiento

Temperatura mínima del fluido $T_{\min}$	-10 °C
Temperatura máxima del fluido $T_{\max}$	110 °C
Temperatura ambiente mínima $T_{\min}$	-10 °C
Temperatura ambiente máxima $T_{\max}$	40 °C
Presión máxima de trabajo $P_N$	10 bar

### Datos del motor

Emisión de interferencias	EN 61000-6-3
Resistencia a interferencias	EN 61000-6-2
Alimentación eléctrica	1~230 V, 50 Hz
Consumo de potencia $P_{1 \max}$	48 W
Velocidad máxima $n_{\max}$	2720 1/min
Intensidad nominal $I_N$	0,21 A
Tipo de protección del motor	IP44
Prensaestopas	1 x PG11

### Materiales

Carcasa de la bomba	Bronce
Rodete	PP-GF40
Eje	Acero inoxidable
Material del cojinete	Carbón, impregnado de metal

### Dimensiones de instalación

Conexión de tubería del lado de aspiración $D_Ns$	G 1½
Conexión de tubería del lado de impulsión $D_Nd$	G 1½
Longitud entre roscas $L_0$	180 mm

### Información de pedidos


Marca	Wilo
Denominación del producto	Star-RS 25/4 RG
Peso neto aproximado $m$	2,6 kg
Referencia	<b>4035758</b> 



Figura similar

## Ficha técnica

### Datos hidráulicos

Presión máxima de trabajo $P_N$	10 bar
Temperatura mínima del fluido $T_{\min}$	-10 °C
Temperatura máxima del fluido $T_{\max}$	110 °C

### Materiales

Carcasa de la bomba	fundición gris
Rodete	PP-GF40
Eje	Acero inoxidable
Material del cojinete	Carbón, impregnado de metal

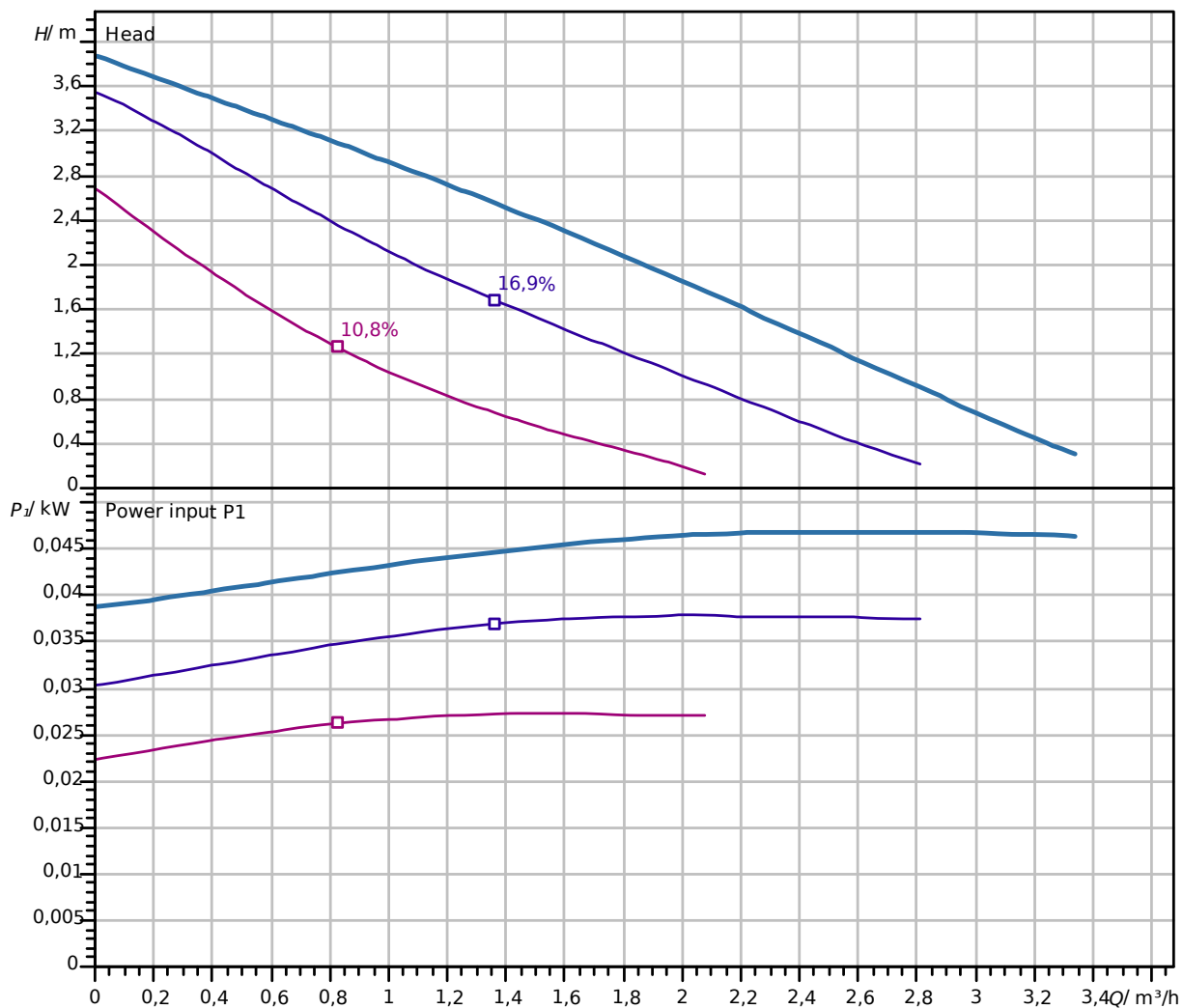
### Datos del motor

Alimentación eléctrica	1~230 V, 50 Hz
Intensidad nominal $I_N$	0,21 A
Velocidad máxima $n_{\max}$	2720 1/min
Consumo de potencia $P_1$ (Q = máx.) del rodete seleccionado * Número de bombas $P_1$	48 W
Emisión de interferencias	EN 61000-6-3
Resistencia a interferencias	EN 61000-6-2
Tipo de protección del motor	IP44

### Dimensiones de instalación

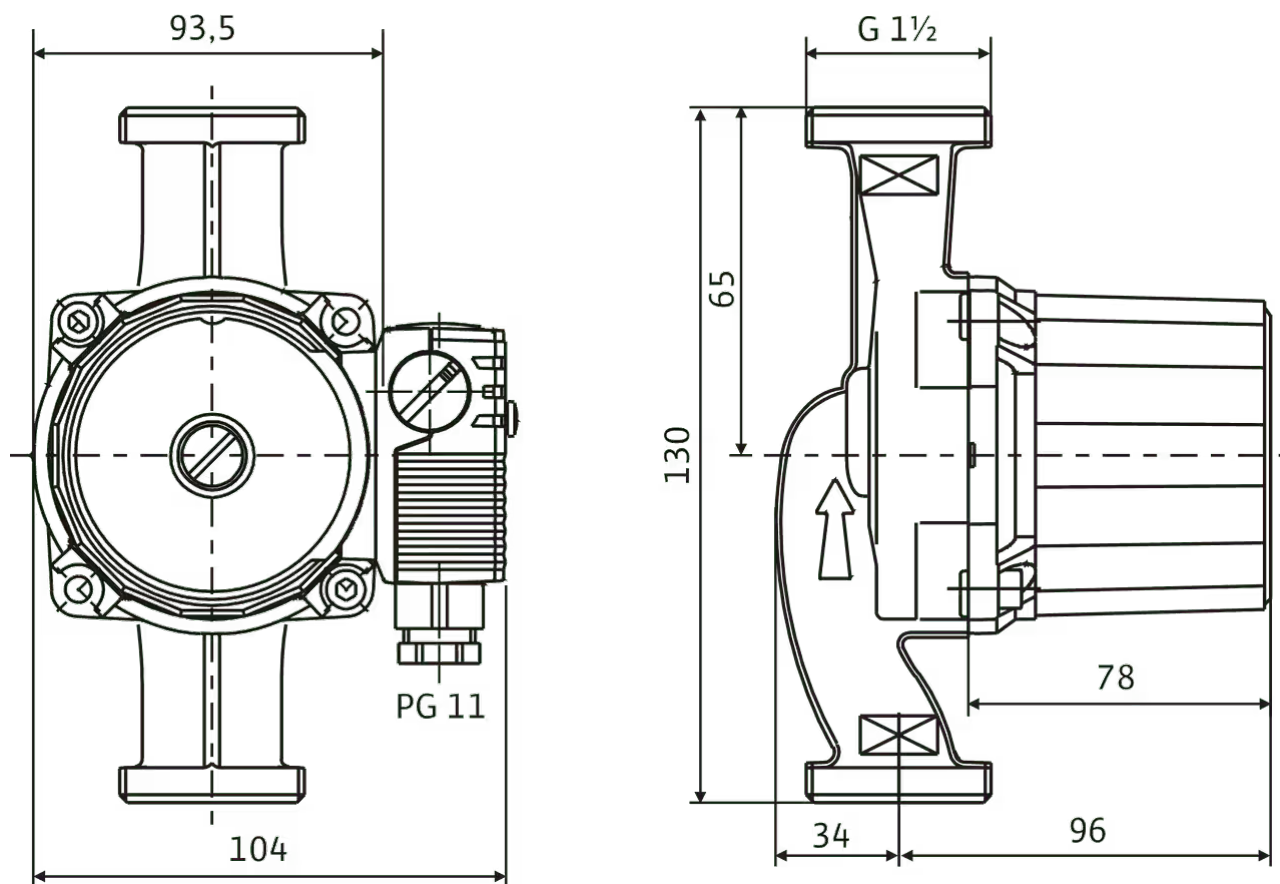
Conexión de tubería del lado de aspiración $D_Ns$	G 1½
Longitud entre roscas $L_0$	130 mm

## Curvas características



## Dimensiones y planos de dimensiones

## Star RS



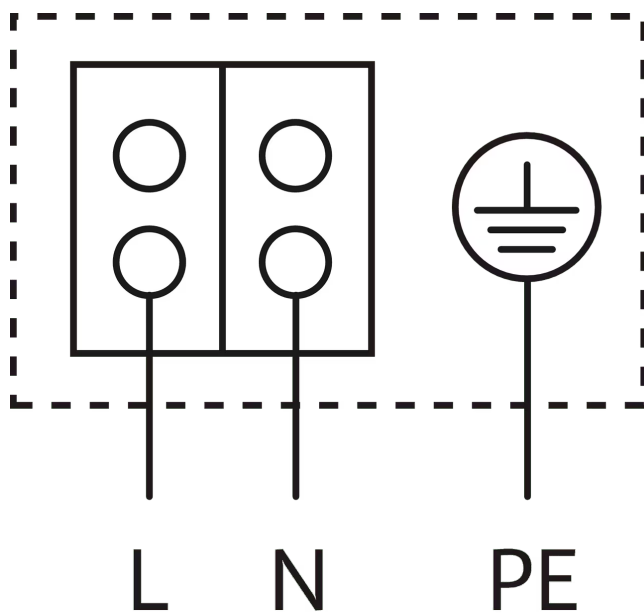
Motor horizontal

Permite colocación de caja de bornes para posiciones de 3, 6, 9 y 12 horas

El suministro se realiza en la posición de 3 horas

## Esquema de bornes

## Star-E



Motor resistente al bloqueo

**Motor monofásico** (EM) 2 polos - 1~230 V, 50 Hz

Con condensador integrado



## Texto de especificación

Bomba circuladora de rotor húmedo para el montaje en tubería con conmutación de velocidades manual de 3 etapas.

Con motor resistente al bloqueo. Carcasa de la bomba de fundición gris (latón rojo según el tipo), rodete de plástico reforzado con fibra de vidrio, eje de acero inoxidable con cojinetes de deslizamiento de carbón impregnados de metal. Apta para sistemas de agua fría hasta -10°C de serie.

Funcionamiento seguro gracias al eje perforado y a la unidad filtrante delante del cartucho

### Datos de funcionamiento

Temperatura mínima del fluido $T_{\min}$	-10 °C
Temperatura máxima del fluido $T_{\max}$	110 °C
Temperatura ambiente mínima $T_{\min}$	-10 °C
Temperatura ambiente máxima $T_{\max}$	40 °C
Presión máxima de trabajo $P_N$	10 bar

### Datos del motor

Emisión de interferencias	EN 61000-6-3
Resistencia a interferencias	EN 61000-6-2
Alimentación eléctrica	1~230 V, 50 Hz
Consumo de potencia $P_{1 \max}$	48 W
Velocidad máxima $n_{\max}$	2720 1/min
Intensidad nominal $I_N$	0,21 A
Tipo de protección del motor	IP44
Prensaestopas	1 x PG11


### Materiales

Carcasa de la bomba	fundición gris
Rodete	PP-GF40
Eje	Acero inoxidable
Material del cojinete	Carbón, impregnado de metal

### Dimensiones de instalación

Conexión de tubería del lado de aspiración $D_Ns$	G 1½
Conexión de tubería del lado de impulsión $D_Nd$	G 1½
Longitud entre roscas $L_0$	130 mm

### Información de pedidos

Marca	Wilo
Denominación del producto	Star-RS 25/4-130
Peso neto aproximado $m$	2,2 kg
Referencia	<b>4033776</b> 



Parecido a la figura

## Ficha técnica

### Datos hidráulicos

Presión máxima de trabajo $P_N$	10 bar
Temperatura mínima del fluido $T_{\min}$	-10 °C
Temperatura máxima del fluido $T_{\max}$	110 °C

### Materiales

Carcasa de la bomba	fundición gris
Rodete	PP-GF40
Eje	Acero inoxidable
Material del cojinete	Carbón, impregnado de metal

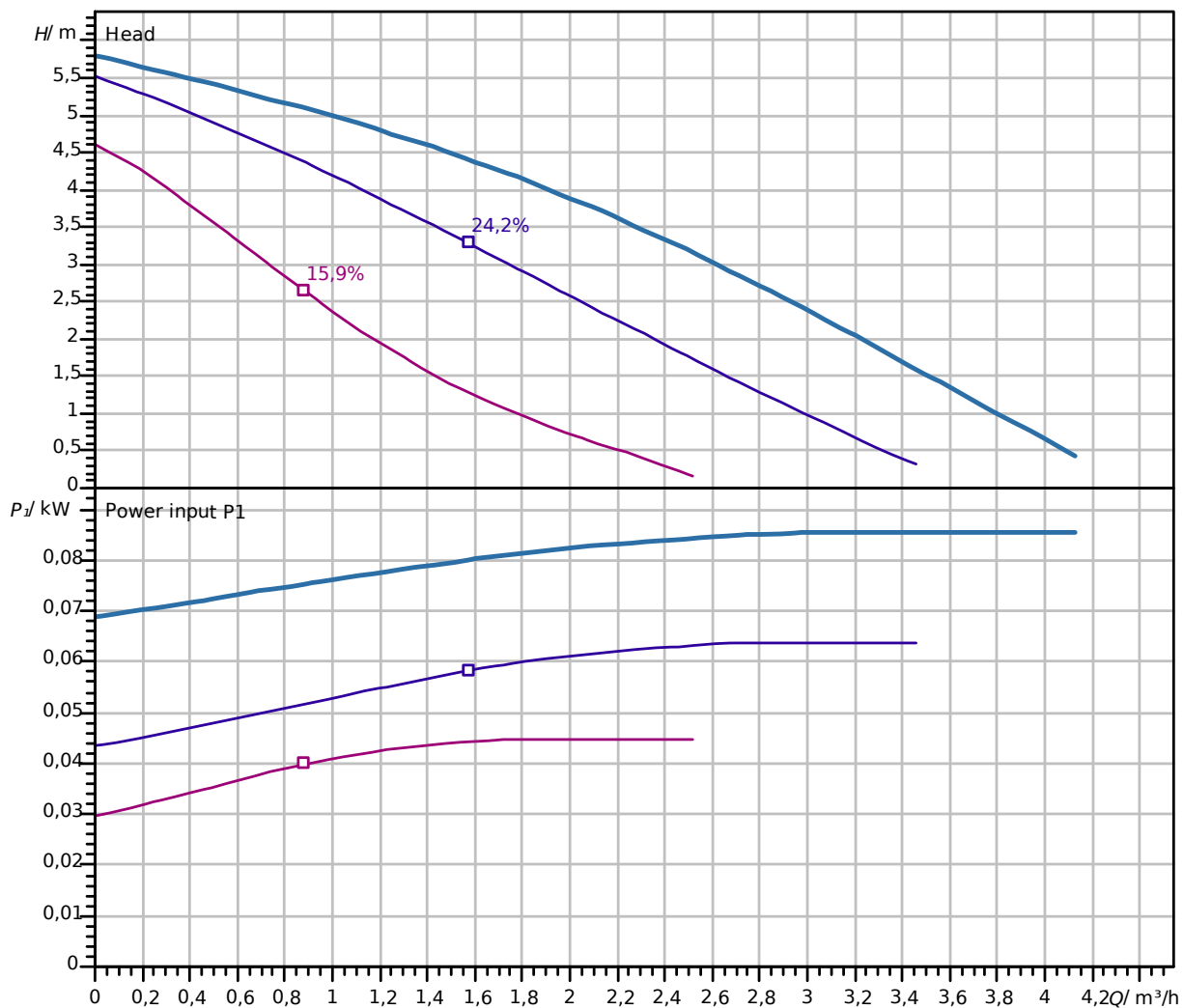
### Datos del motor

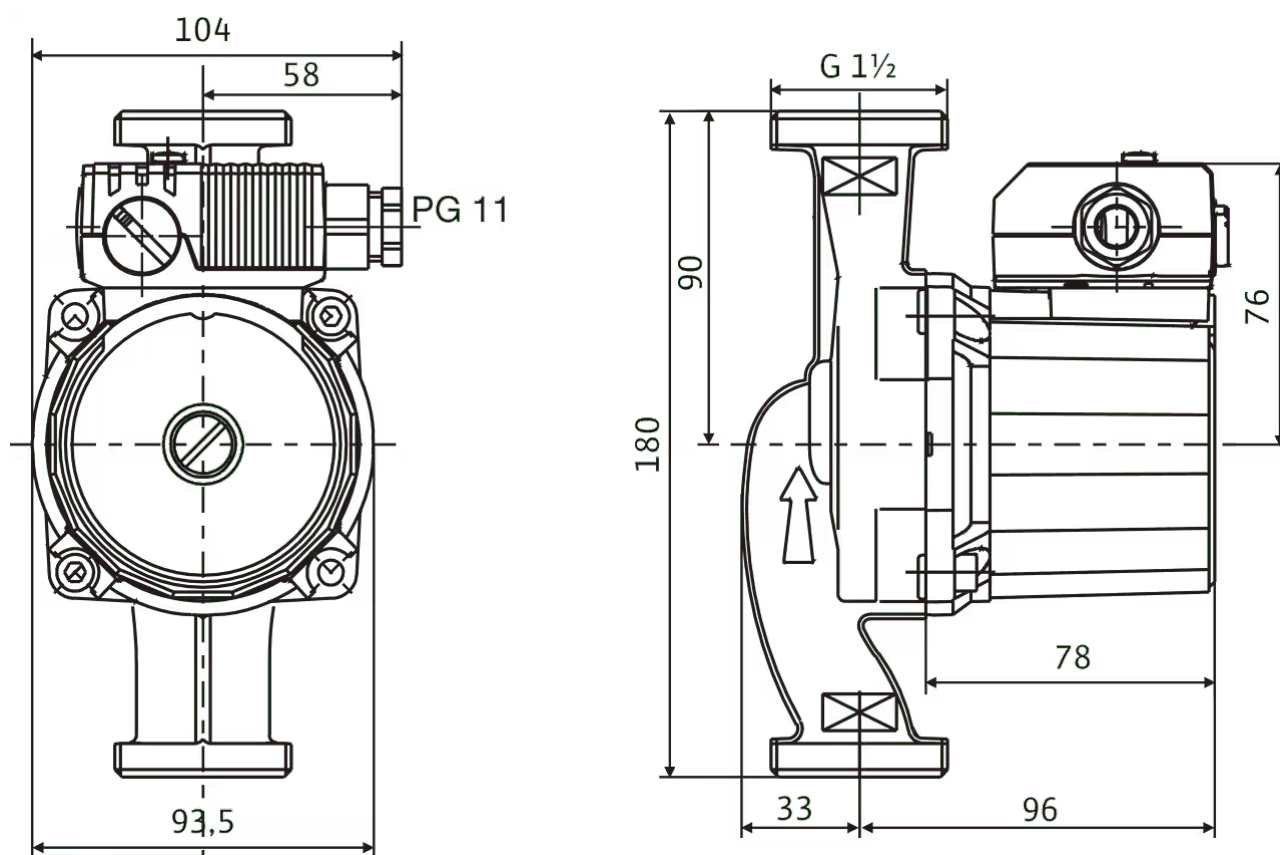
Alimentación eléctrica	1~230 V, 50 Hz
Intensidad nominal $I_N$	0,43 A
Velocidad máxima $n_{\max}$	1900 1/min
Consumo de potencia $P_1$ (Q = máx.) del rodete seleccionado * Número de bombas $P_1$	99 W
Emisión de interferencias	EN 61000- 6-3
Resistencia a interferencias	EN 61000- 6-2
Tipo de protección del motor	IP44

### Dimensiones de instalación

Conexión de tubería del lado de aspiración $D_N$	G 1½
Longitud entre roscas $L_0$	180 mm

## Curvas características



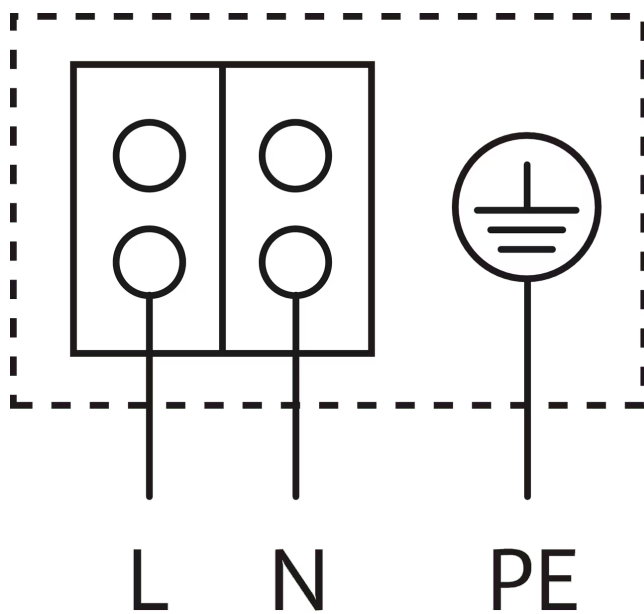
**Dimensiones y planos de dimensiones****Star RS**

Motor horizontal

Permite colocación de caja de bornes para posiciones de 3, 6, 9 y 12 horas

## Esquema de bornes

## Star-E



Motor resistente al bloqueo

**Motor monofásico (EM)** 2 polos - 1~230 V, 50 Hz

Con condensador integrado

## Texto de especificación

Bomba circuladora de rotor húmedo para el montaje en tubería con conmutación de velocidades manual de 3 etapas.

Con motor resistente al bloqueo. Carcasa de la bomba de fundición gris (latón rojo según el tipo), rodete de plástico reforzado con fibra de vidrio, eje de acero inoxidable con cojinetes de deslizamiento de carbón impregnados de metal. Apta para sistemas de agua fría hasta -10°C de serie.

Funcionamiento seguro gracias al eje perforado y a la unidad filtrante delante del cartucho

### Datos de funcionamiento

Temperatura mínima del fluido $T_{\min}$	-10 °C
Temperatura máxima del fluido $T_{\max}$	110 °C
Temperatura ambiente mínima $T_{\min}$	-10 °C
Temperatura ambiente máxima $T_{\max}$	40 °C
Presión máxima de trabajo $P_N$	10 bar

### Datos del motor

Emisión de interferencias	EN 61000-6-3
Resistencia a interferencias	EN 61000-6-2
Alimentación eléctrica	1~230 V, 50 Hz
Consumo de potencia $P_{1 \max}$	99 W
Velocidad máxima $n_{\max}$	1900 1/min
Intensidad nominal $I_N$	0,43 A
Tipo de protección del motor	IP44
Prensaestopas	1 x PG11


### Materiales

Carcasa de la bomba	fundición gris
Rodete	PP-GF40
Eje	Acero inoxidable
Material del cojinete	Carbón, impregnado de metal

### Dimensiones de instalación

Conexión de tubería del lado de aspiración $D_Ns$	G 1½
Conexión de tubería del lado de impulsión $D_Nd$	G 1½
Longitud entre roscas $L_0$	180 mm

### Información de pedidos

Marca	Wilo
Denominación del producto	Star-RS 25/6
Peso neto aproximado $m$	2,6 kg
Referencia	<b>4032956</b> 



Parecido a la figura

## Ficha técnica

### Datos hidráulicos

Presión máxima de trabajo $P_N$	10 bar
Temperatura mínima del fluido $T_{\min}$	-10 °C
Temperatura máxima del fluido $T_{\max}$	110 °C

### Materiales

Carcasa de la bomba	Bronce
Rodete	PP-GF40
Eje	Acero inoxidable
Material del cojinete	Carbón, impregnado de metal

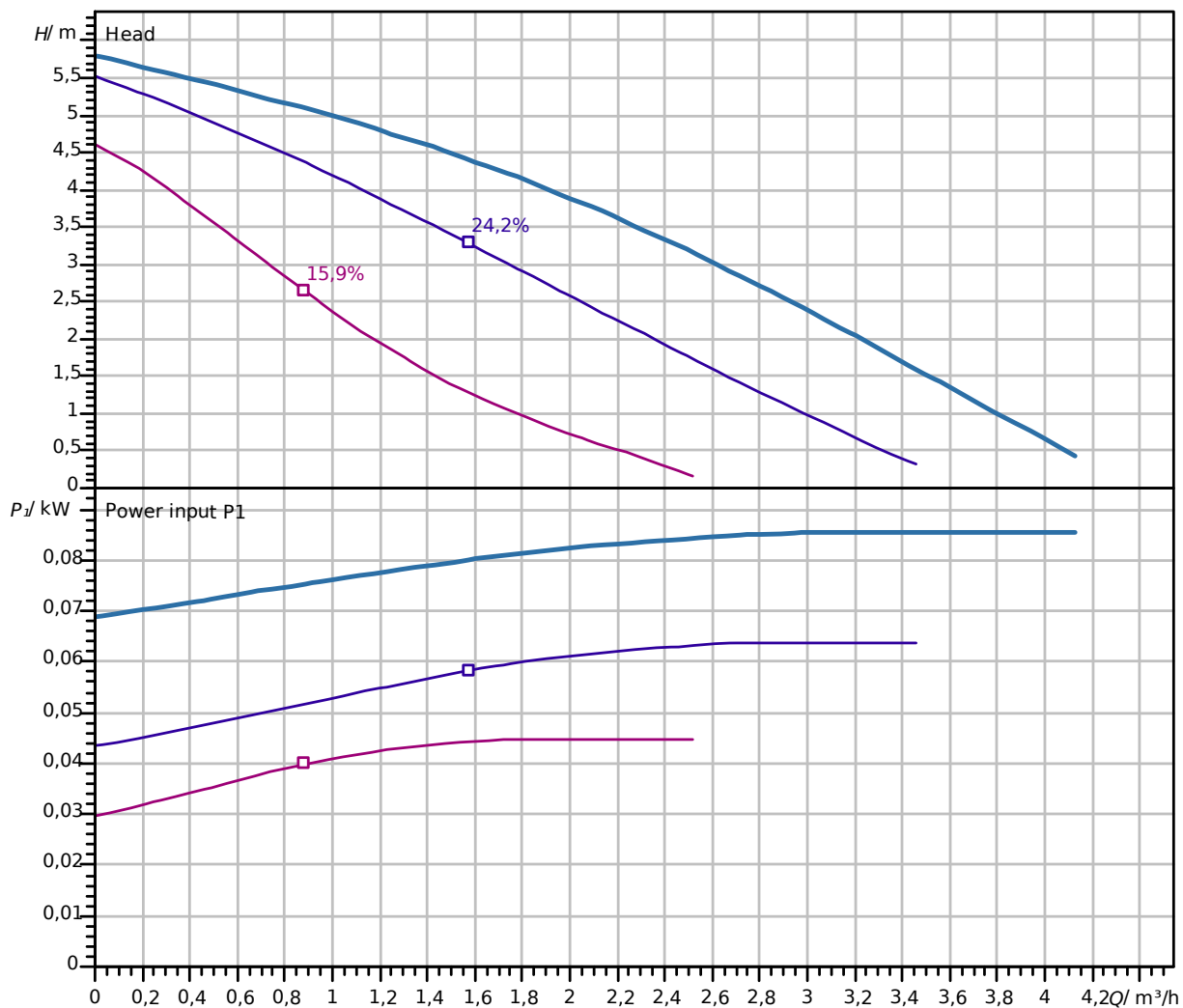
### Datos del motor

Alimentación eléctrica	1~230 V, 50 Hz
Intensidad nominal $I_N$	0,43 A
Velocidad máxima $n_{\max}$	1900 1/min
Consumo de potencia $P_1$ (Q = máx.) del rodete seleccionado * Número de bombas $P_1$	99 W
Emisión de interferencias	EN 61000-6-3
Resistencia a interferencias	EN 61000-6-2
Tipo de protección del motor	IP44

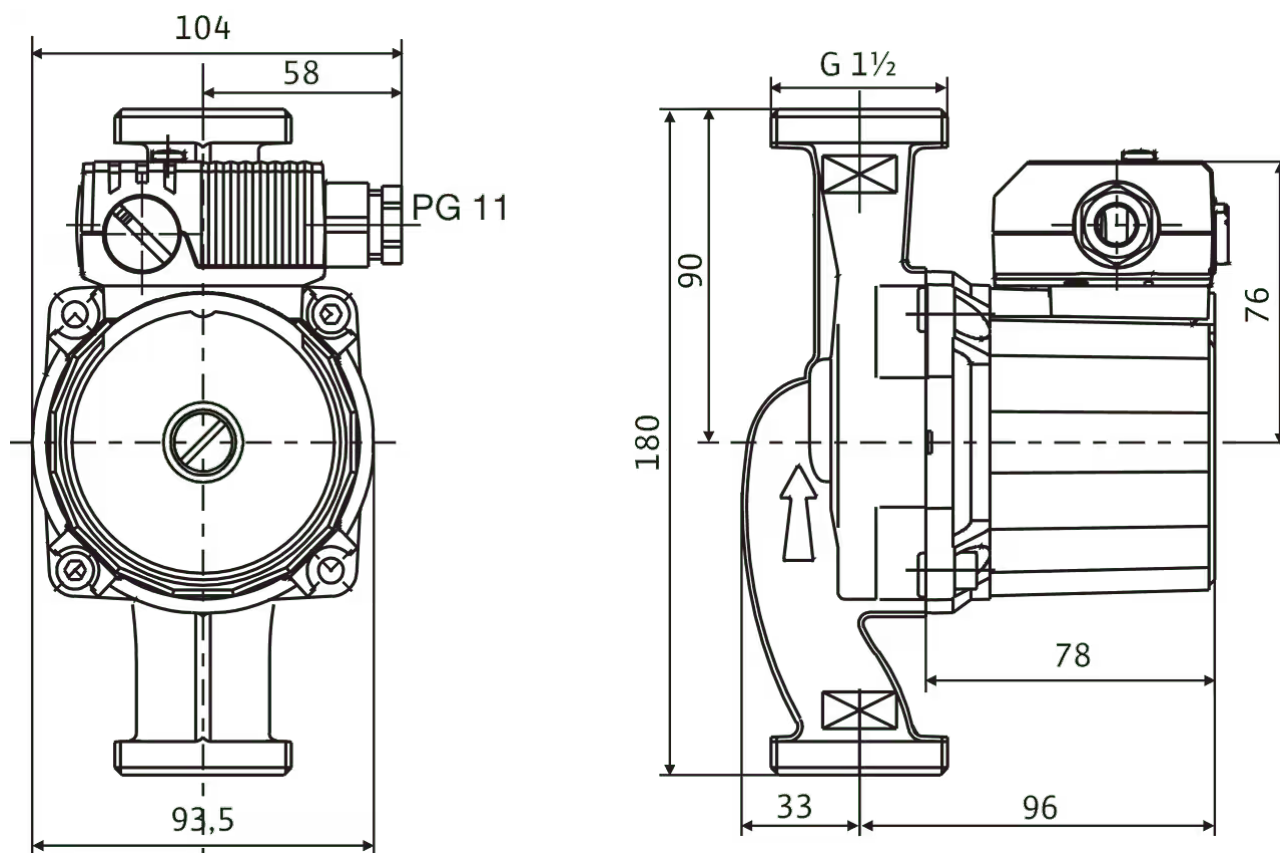
### Dimensiones de instalación

Conexión de tubería del lado de aspiración $D_N$ s	G 1½
Longitud entre roscas $L_0$	180 mm

## Curvas características





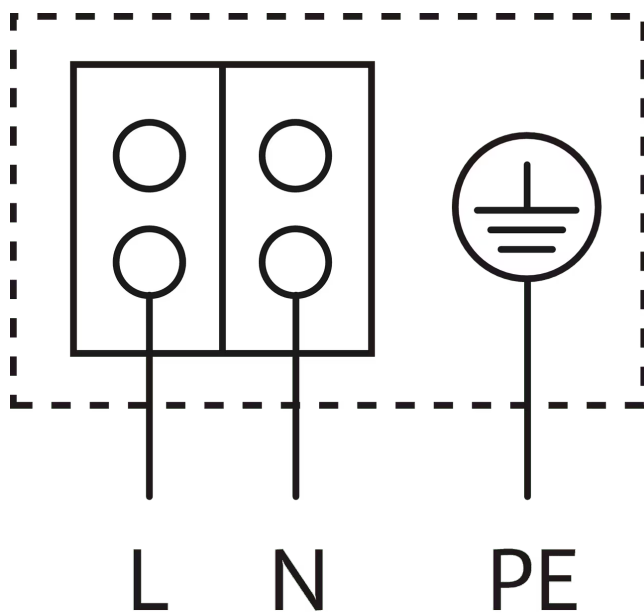
**Dimensiones y planos de dimensiones****Star RS**

Motor horizontal

Permite colocación de caja de bornes para posiciones de 3, 6, 9 y 12 horas

## Esquema de bornes

## Star-E



Motor resistente al bloqueo

**Motor monofásico (EM)** 2 polos - 1~230 V, 50 Hz

Con condensador integrado

## Texto de especificación

Bomba circuladora de rotor húmedo para el montaje en tubería con conmutación de velocidades manual de 3 etapas.

Con motor resistente al bloqueo. Carcasa de la bomba de fundición gris (latón rojo según el tipo), rodete de plástico reforzado con fibra de vidrio, eje de acero inoxidable con cojinetes de deslizamiento de carbón impregnados de metal. Apta para sistemas de agua fría hasta -10°C de serie.

Funcionamiento seguro gracias al eje perforado y a la unidad filtrante delante del cartucho

### Datos de funcionamiento

Temperatura mínima del fluido $T_{\min}$	-10 °C
Temperatura máxima del fluido $T_{\max}$	110 °C
Temperatura ambiente mínima $T_{\min}$	-10 °C
Temperatura ambiente máxima $T_{\max}$	40 °C
Presión máxima de trabajo $P_N$	10 bar

### Datos del motor

Emisión de interferencias	EN 61000-6-3
Resistencia a interferencias	EN 61000-6-2
Alimentación eléctrica	1~230 V, 50 Hz
Consumo de potencia $P_{1 \max}$	99 W
Velocidad máxima $n_{\max}$	1900 1/min
Intensidad nominal $I_N$	0,43 A
Tipo de protección del motor	IP44
Prensaestopas	1 x PG11

### Materiales

Carcasa de la bomba	Bronce
Rodete	PP-GF40
Eje	Acero inoxidable
Material del cojinete	Carbón, impregnado de metal

### Dimensiones de instalación

Conexión de tubería del lado de aspiración $D_Ns$	G 1½
Conexión de tubería del lado de impulsión $D_Nd$	G 1½
Longitud entre roscas $L_0$	180 mm

### Información de pedidos


Marca	Wilo
Denominación del producto	Star-RS 25/6 RG
Peso neto aproximado $m$	2,7 kg
Referencia	<b>4035761</b> 



Figura similar

## Ficha técnica

### Datos hidráulicos

Presión máxima de trabajo $P_N$	10 bar
Temperatura mínima del fluido $T_{\min}$	-10 °C
Temperatura máxima del fluido $T_{\max}$	110 °C

### Materiales

Carcasa de la bomba	fundición gris
Rodete	PP-GF40
Eje	Acero inoxidable
Material del cojinete	Carbón, impregnado de metal

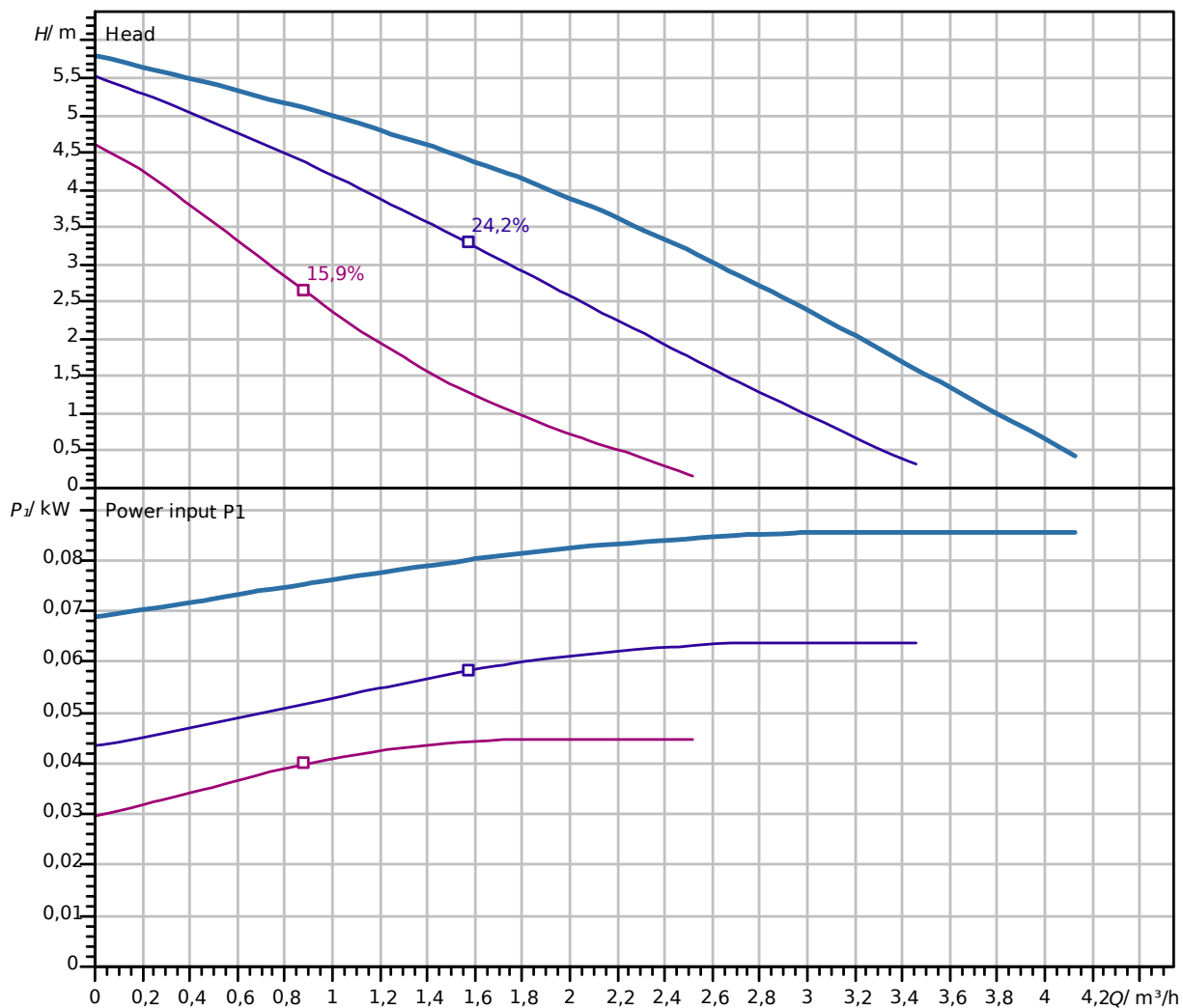
### Datos del motor

Alimentación eléctrica	1~230 V, 50 Hz
Intensidad nominal $I_N$	0,43 A
Velocidad máxima $n_{\max}$	1900 1/min
Consumo de potencia $P_1$ (Q = máx.) del rodete seleccionado * Número de bombas $P_1$	99 W
Emisión de interferencias	EN 61000-6-3
Resistencia a interferencias	EN 61000-6-2
Tipo de protección del motor	IP44

### Dimensiones de instalación

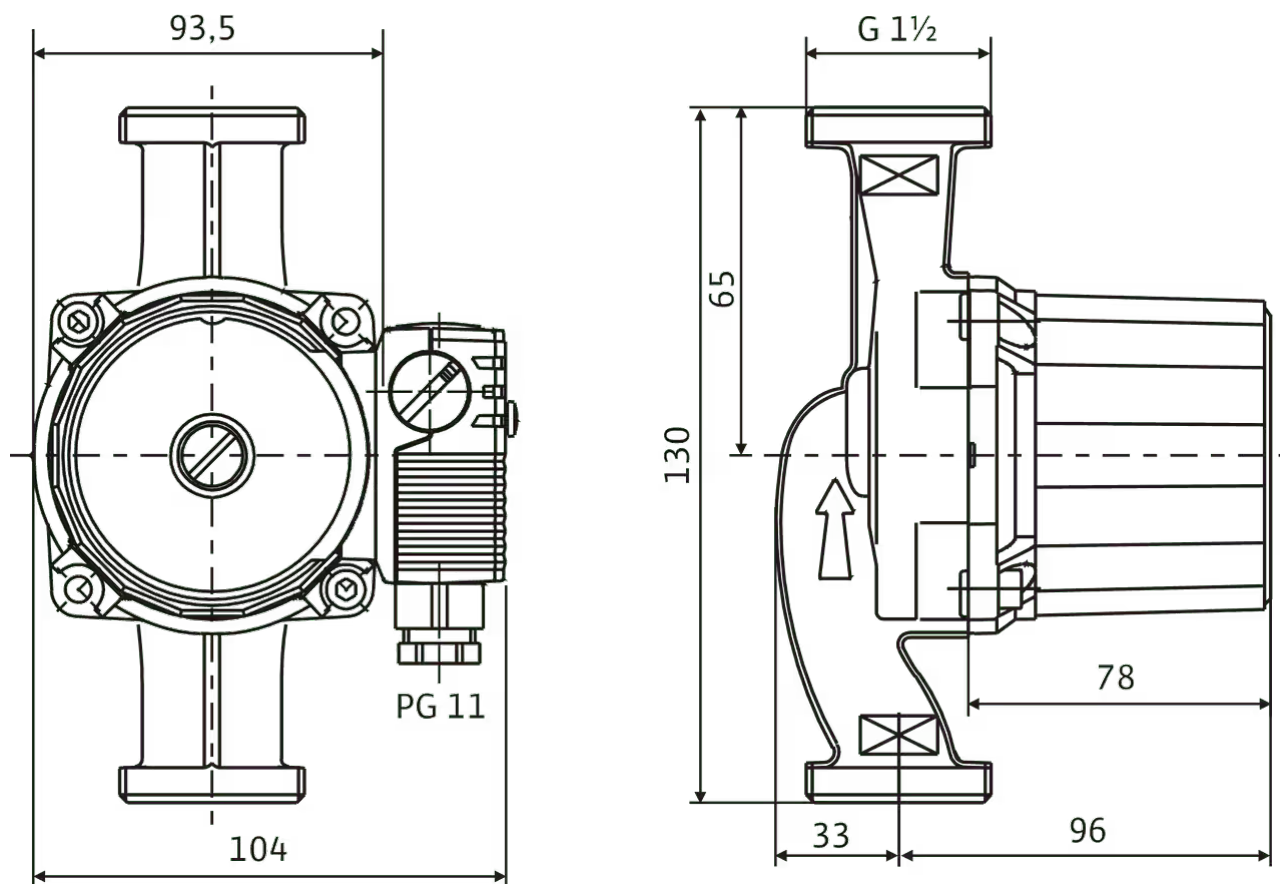
Conexión de tubería del lado de aspiración $D_Ns$	G 1½
Longitud entre roscas $L_0$	130 mm

## Curvas características



## Dimensiones y planos de dimensiones

## Star-RS



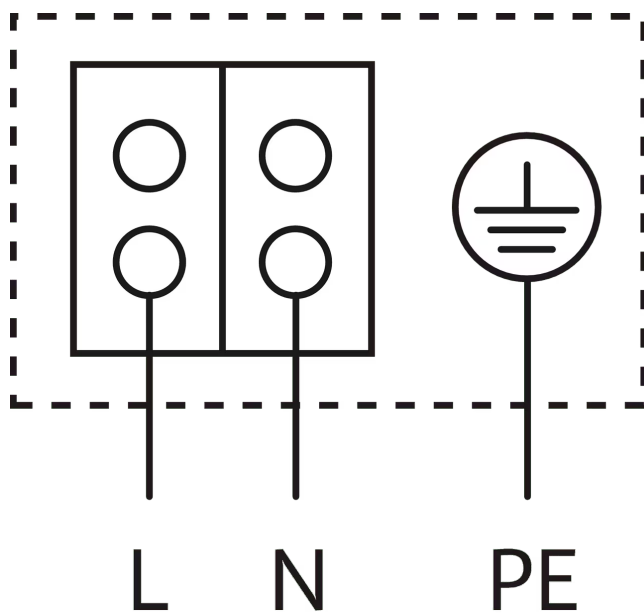
Motor horizontal

Permite colocación de caja de bornes para posiciones de 3, 6, 9 y 12 horas

El suministro se realiza en la posición de 3 horas

## Esquema de bornes

## Star-E



Motor resistente al bloqueo

**Motor monofásico** (EM) 2 polos - 1~230 V, 50 Hz

Con condensador integrado

## Texto de especificación

Bomba circuladora de rotor húmedo para el montaje en tubería con conmutación de velocidades manual de 3 etapas.

Con motor resistente al bloqueo. Carcasa de la bomba de fundición gris (latón rojo según el tipo), rodete de plástico reforzado con fibra de vidrio, eje de acero inoxidable con cojinetes de deslizamiento de carbón impregnados de metal. Apta para sistemas de agua fría hasta -10°C de serie.

Funcionamiento seguro gracias al eje perforado y a la unidad filtrante delante del cartucho

### Datos de funcionamiento

Temperatura mínima del fluido $T_{\min}$	-10 °C
Temperatura máxima del fluido $T_{\max}$	110 °C
Temperatura ambiente mínima $T_{\min}$	-10 °C
Temperatura ambiente máxima $T_{\max}$	40 °C
Presión máxima de trabajo $P_N$	10 bar

### Datos del motor

Emisión de interferencias	EN 61000-6-3
Resistencia a interferencias	EN 61000-6-2
Alimentación eléctrica	1~230 V, 50 Hz
Consumo de potencia $P_{1 \max}$	99 W
Velocidad máxima $n_{\max}$	1900 1/min
Intensidad nominal $I_N$	0,43 A
Tipo de protección del motor	IP44
Prensaestopas	1 x PG11


### Materiales

Carcasa de la bomba	fundición gris
Rodete	PP-GF40
Eje	Acero inoxidable
Material del cojinete	Carbón, impregnado de metal

### Dimensiones de instalación

Conexión de tubería del lado de aspiración $D_Ns$	G 1½
Conexión de tubería del lado de impulsión $D_Nd$	G 1½
Longitud entre roscas $L_0$	130 mm

### Información de pedidos

Marca	Wilo
Denominación del producto	Star-RS 25/6-130
Peso neto aproximado $m$	2,4 kg
Referencia	<b>4033782</b> 





Parecido a la figura

## Ficha técnica

### Datos hidráulicos

Presión máxima de trabajo $P_N$	10 bar
Temperatura mínima del fluido $T_{\min}$	-10 °C
Temperatura máxima del fluido $T_{\max}$	110 °C

### Materiales

Carcasa de la bomba	fundición gris
Rodete	PP-GF40
Eje	Acero inoxidable
Material del cojinete	Carbón, impregnado de metal

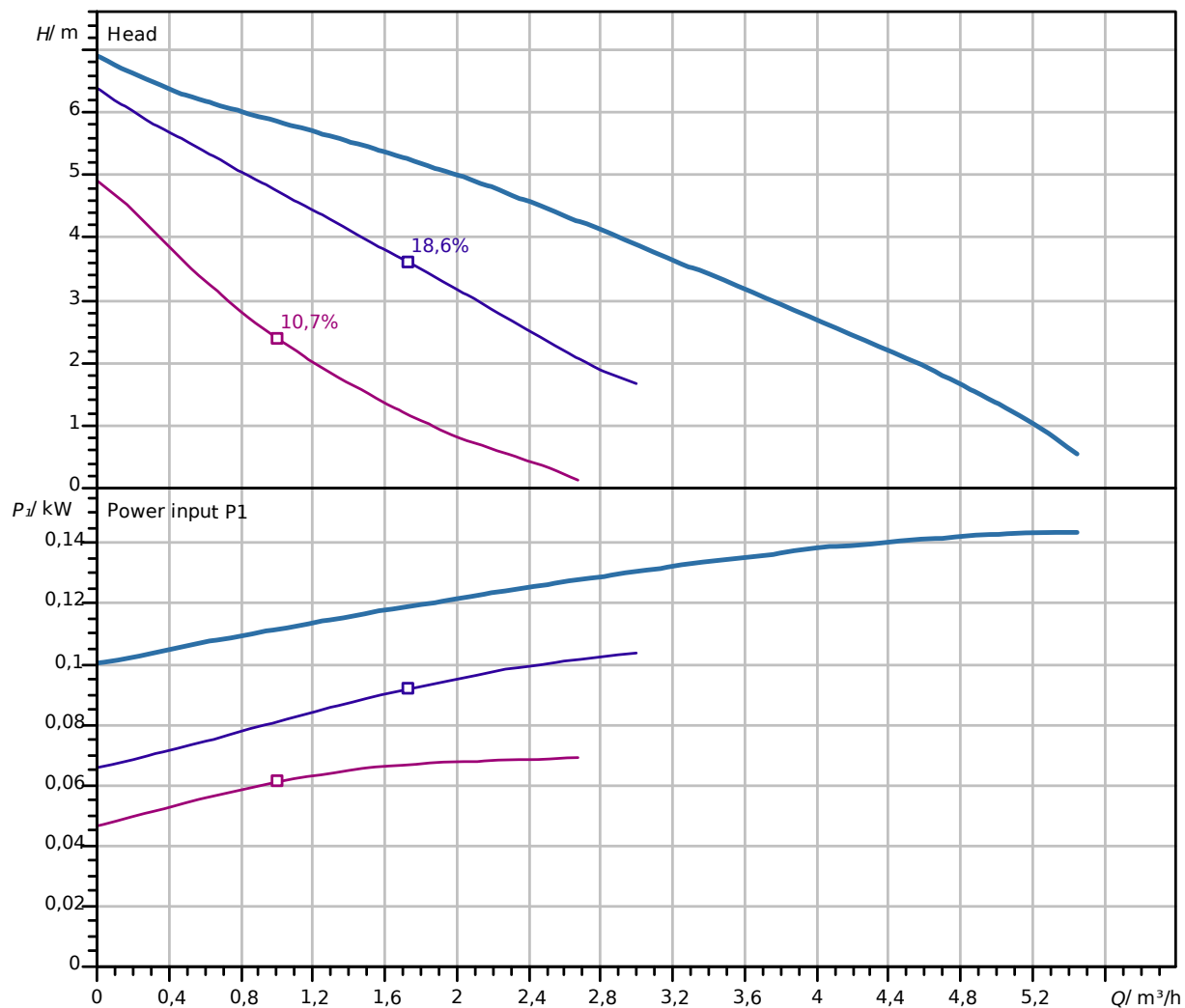
### Datos del motor

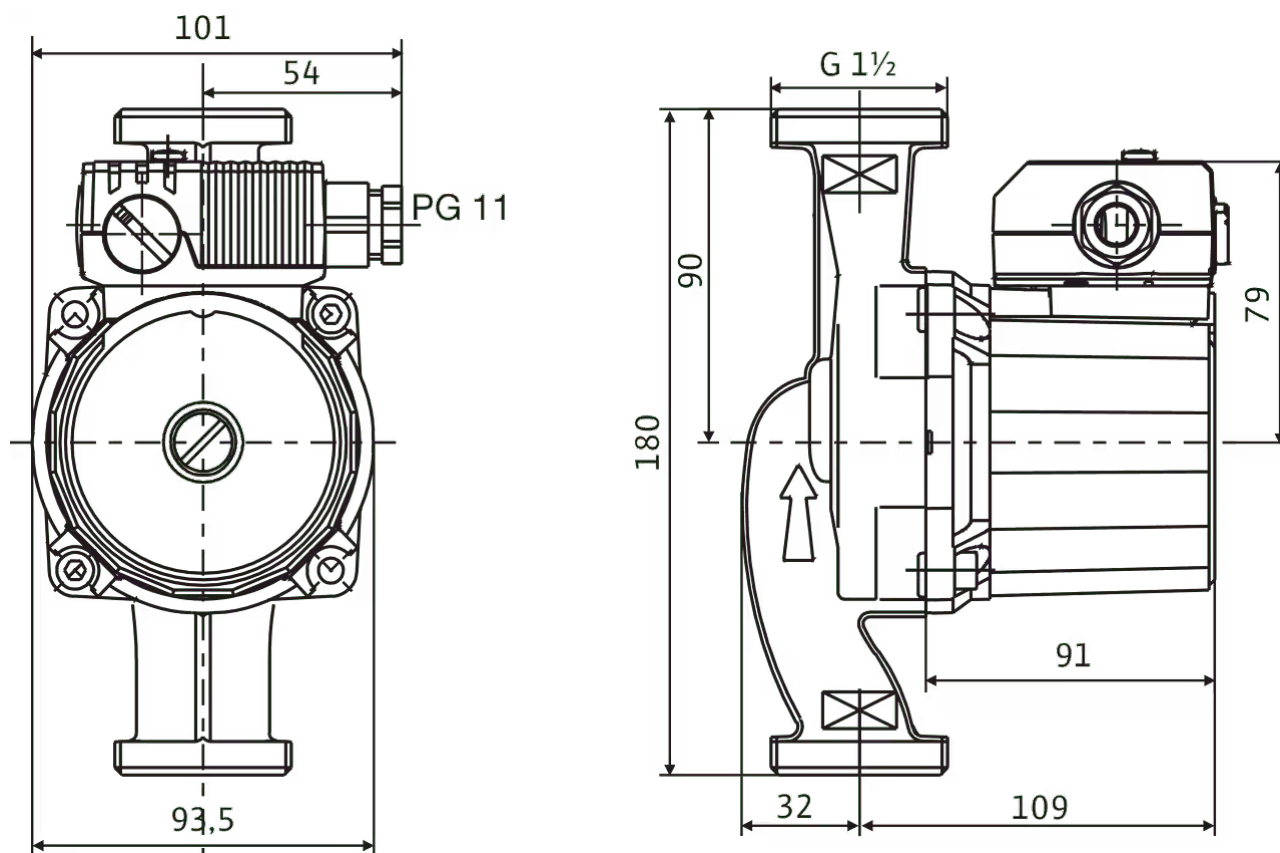
Alimentación eléctrica	1~230 V, 50 Hz
Intensidad nominal $I_N$	0,65 A
Velocidad máxima $n_{\max}$	2797 1/min
Consumo de potencia $P_1$ (Q = máx.) del rodete seleccionado * Número de bombas $P_1$	168,5 W
Emisión de interferencias	EN 61000-6-3
Resistencia a interferencias	EN 61000-6-2
Tipo de protección del motor	IP44

### Dimensiones de instalación

Conexión de tubería del lado de aspiración $D_N$ s	G 1½
Longitud entre roscas $L_0$	180 mm

## Curvas características



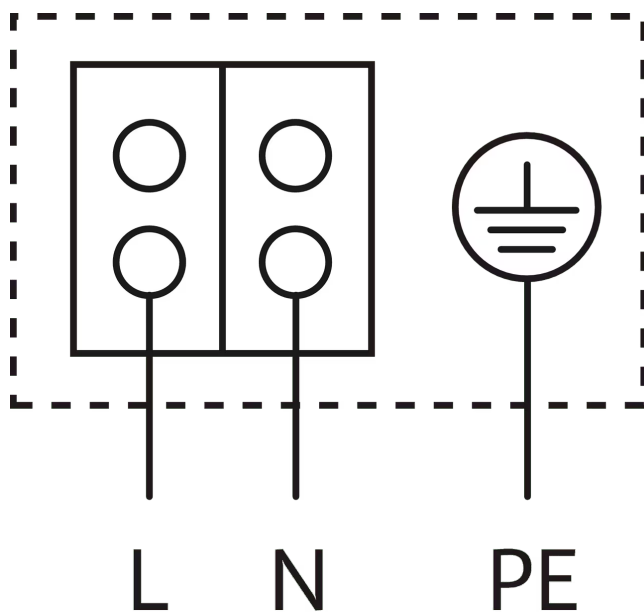
**Dimensiones y planos de dimensiones****Star-RS 25/7**

Motor horizontal

Permite colocación de caja de bornes para posiciones de 3, 6, 9 y 12 horas

## Esquema de bornes

## Star-E



Motor resistente al bloqueo

**Motor monofásico** (EM) 2 polos - 1~230 V, 50 Hz

Con condensador integrado

## Texto de especificación

Bomba circuladora de rotor húmedo para el montaje en tubería con conmutación de velocidades manual de 3 etapas.

Con motor resistente al bloqueo. Carcasa de la bomba de fundición gris (latón rojo según el tipo), rodete de plástico reforzado con fibra de vidrio, eje de acero inoxidable con cojinetes de deslizamiento de carbón impregnados de metal. Apta para sistemas de agua fría hasta -10°C de serie.

Funcionamiento seguro gracias al eje perforado y a la unidad filtrante delante del cartucho

### Datos de funcionamiento

Temperatura mínima del fluido $T_{\min}$	-10 °C
Temperatura máxima del fluido $T_{\max}$	110 °C
Temperatura ambiente mínima $T_{\min}$	-10 °C
Temperatura ambiente máxima $T_{\max}$	40 °C
Presión máxima de trabajo $P_N$	10 bar

### Datos del motor

Emisión de interferencias	EN 61000-6-3
Resistencia a interferencias	EN 61000-6-2
Alimentación eléctrica	1~230 V, 50 Hz
Consumo de potencia $P_{1\max}$	168,5 W
Velocidad máxima $n_{\max}$	2797 1/min
Intensidad nominal $I_N$	0,65 A
Tipo de protección del motor	IP44
Prensaestopas	1 x PG11


### Materiales

Carcasa de la bomba	fundición gris
Rodete	PP-GF40
Eje	Acero inoxidable
Material del cojinete	Carbón, impregnado de metal

### Dimensiones de instalación

Conexión de tubería del lado de aspiración $D_Ns$	G 1½
Conexión de tubería del lado de impulsión $D_Nd$	G 1½
Longitud entre roscas $L_0$	180 mm

### Información de pedidos

Marca	Wilo
Denominación del producto	Star-RS 25/7
Peso neto aproximado $m$	2,8 kg
Referencia	<b>4037310</b> 



Parecido a la figura

## Ficha técnica

### Datos hidráulicos

Presión máxima de trabajo $P_N$	10 bar
Temperatura mínima del fluido $T_{\min}$	-10 °C
Temperatura máxima del fluido $T_{\max}$	95 °C

### Materiales

Carcasa de la bomba	fundición gris
Rodete	PP-GF40
Eje	Acero inoxidable
Material del cojinete	Carbón, impregnado de metal

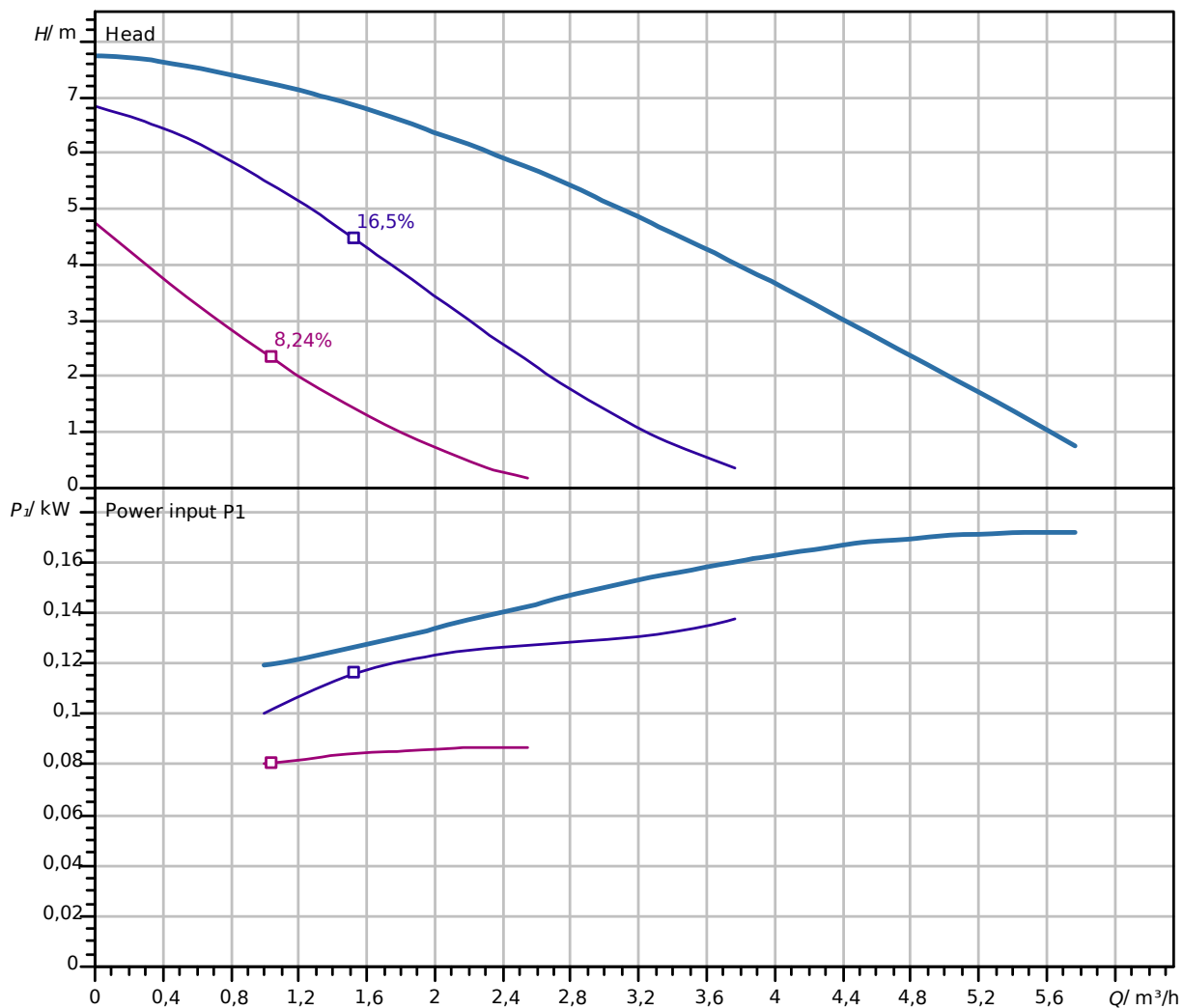
### Datos del motor

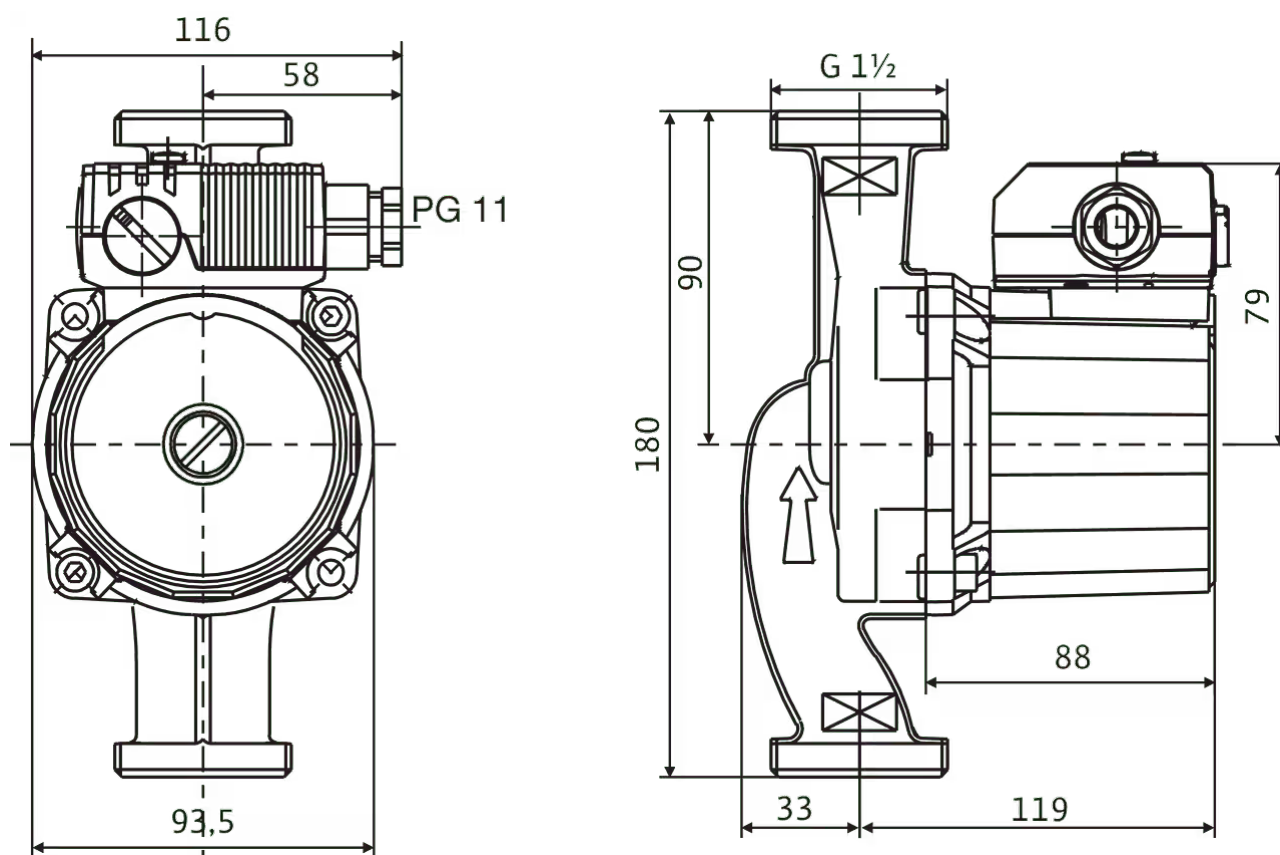
Alimentación eléctrica	1~230 V, 50 Hz
Intensidad nominal $I_N$	0,76 A
Velocidad máxima $n_{\max}$	2760 1/min
Consumo de potencia $P_1$ (Q = máx.) del rodete seleccionado * Número de bombas $P_1$	151 W
Emisión de interferencias	EN 61000-6-3
Resistencia a interferencias	EN 61000-6-2
Tipo de protección del motor	IP44

### Dimensiones de instalación

Conexión de tubería del lado de aspiración $D_Ns$	G 1½
Longitud entre roscas $L_0$	180 mm

## Curvas características



**Dimensiones y planos de dimensiones****Star-RS 25/8**

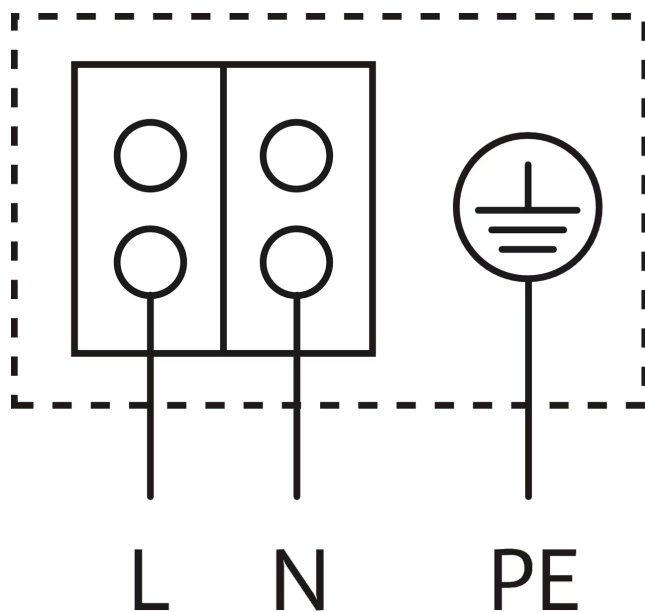
Motor horizontal

Permite colocación de caja de bornes para posiciones de 3, 6, 9 y 12 horas



## Esquema de bornes

## Star-E



Motor resistente al bloqueo

**Motor monofásico (EM)** 2 polos - 1~230 V, 50 Hz

Con condensador integrado

## Texto de especificación

Bomba circuladora de rotor húmedo para el montaje en tubería con conmutación de velocidades manual de 3 etapas.

Con motor resistente al bloqueo. Carcasa de la bomba de fundición gris (latón rojo según el tipo), rodete de plástico reforzado con fibra de vidrio, eje de acero inoxidable con cojinetes de deslizamiento de carbón impregnados de metal. Apta para sistemas de agua fría hasta -10°C de serie.

Funcionamiento seguro gracias al eje perforado y a la unidad filtrante delante del cartucho

### Datos de funcionamiento

Temperatura mínima del fluido $T_{\min}$	-10 °C
Temperatura máxima del fluido $T_{\max}$	95 °C
Temperatura ambiente mínima $T_{\min}$	-10 °C
Temperatura ambiente máxima $T_{\max}$	40 °C
Presión máxima de trabajo $P_N$	10 bar

### Datos del motor

Emisión de interferencias	EN 61000-6-3
Resistencia a interferencias	EN 61000-6-2
Alimentación eléctrica	1~230 V, 50 Hz
Consumo de potencia $P_{1 \max}$	151 W
Velocidad máxima $n_{\max}$	2760 1/min
Intensidad nominal $I_N$	0,76 A
Tipo de protección del motor	IP44
Prensaestopas	1 x PG11


### Materiales

Carcasa de la bomba	fundición gris
Rodete	PP-GF40
Eje	Acero inoxidable
Material del cojinete	Carbón, impregnado de metal

### Dimensiones de instalación

Conexión de tubería del lado de aspiración $D_Ns$	G 1½
Conexión de tubería del lado de impulsión $D_Nd$	G 1½
Longitud entre roscas $L_0$	180 mm

### Información de pedidos

Marca	Wilo
Denominación del producto	Star-RS 25/8
Peso neto aproximado $m$	3,5 kg
Referencia	<b>4094258</b> 



Parecido a la figura

## Ficha técnica

### Datos hidráulicos

Presión máxima de trabajo $P_N$	10 bar
Temperatura mínima del fluido $T_{\min}$	-10 °C
Temperatura máxima del fluido $T_{\max}$	110 °C

### Materiales

Carcasa de la bomba	fundición gris
Rodete	PP-GF40
Eje	Acero inoxidable
Material del cojinete	Carbón, impregnado de metal

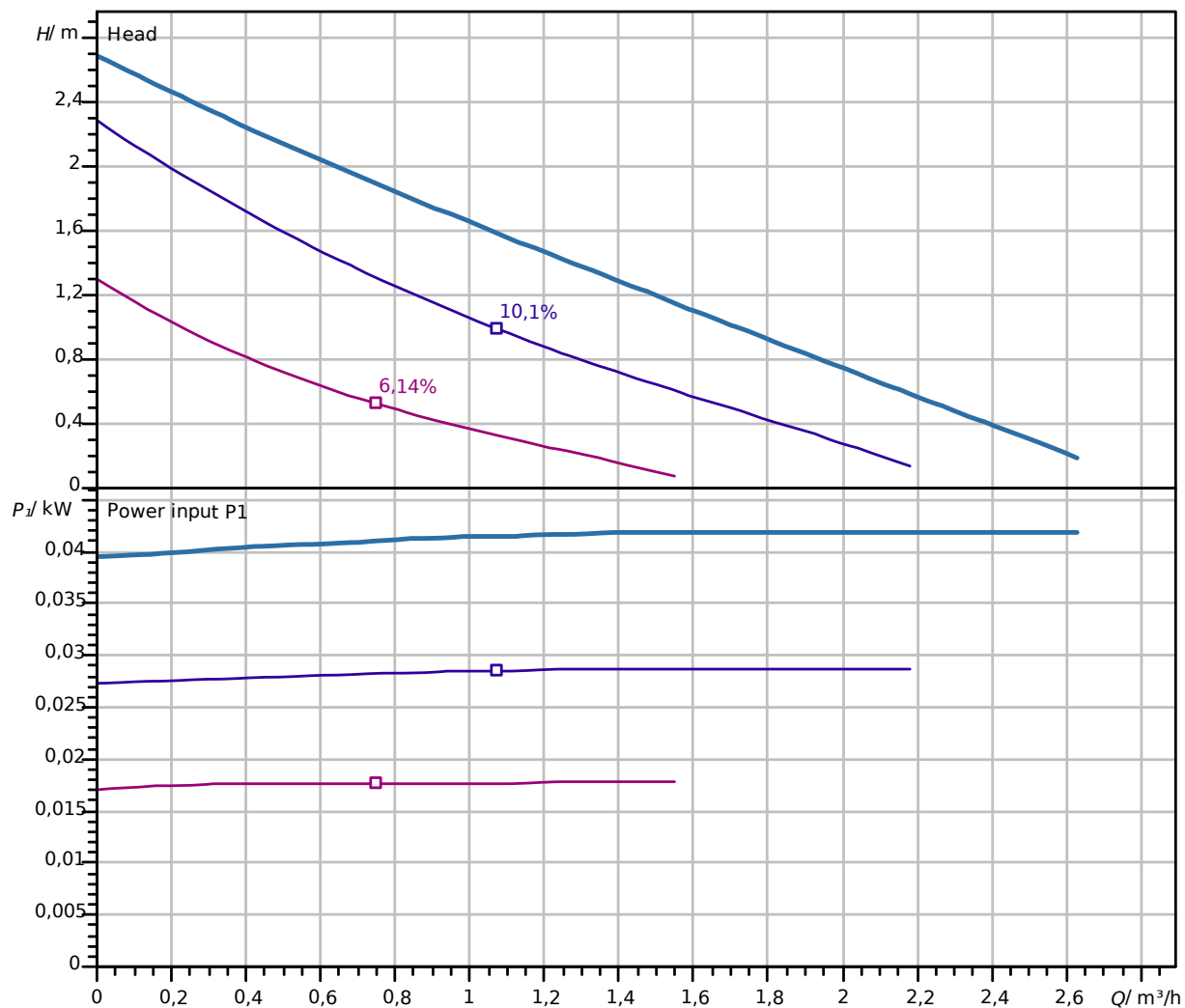
### Datos del motor

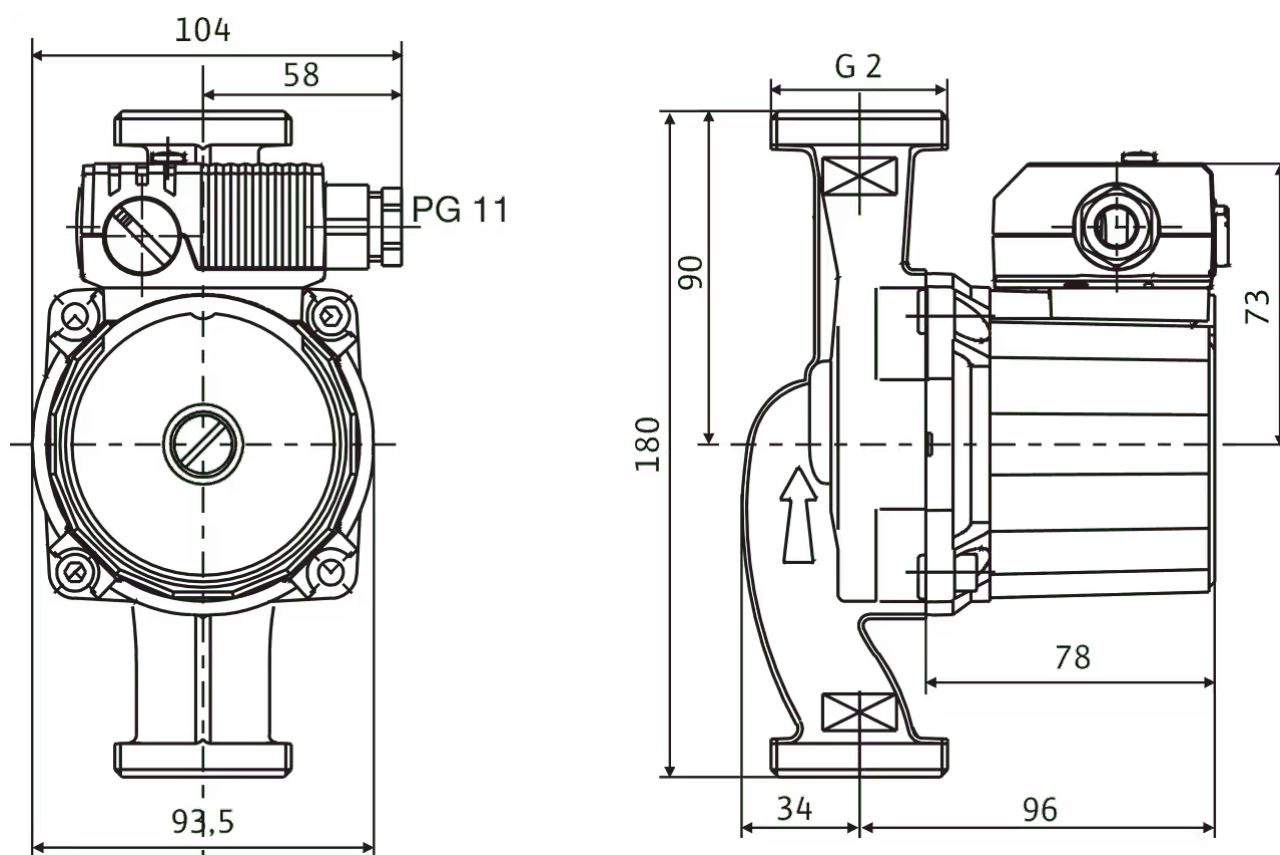
Alimentación eléctrica	1~230 V, 50 Hz
Intensidad nominal $I_N$	0,2 A
Velocidad máxima $n_{\max}$	2250 1/min
Consumo de potencia $P_1$ (Q = máx.) del rodete seleccionado * Número de bombas $P_1$	45 W
Emisión de interferencias	EN 61000-6-3
Resistencia a interferencias	EN 61000-6-2
Tipo de protección del motor	IP44

### Dimensiones de instalación

Conexión de tubería del lado de aspiración $D_N$ s	G 2
Longitud entre roscas $L_0$	180 mm

## Curvas características



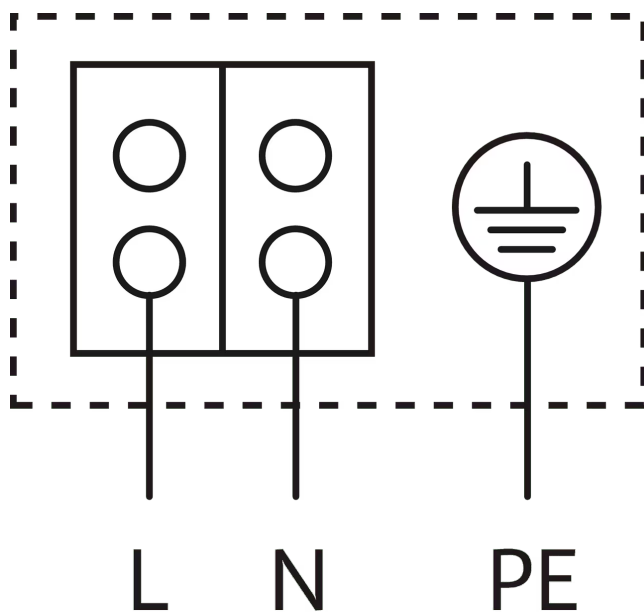
**Dimensiones y planos de dimensiones****Star-RS**

Motor horizontal

Permite colocación de caja de bornes para posiciones de 3, 6, 9 y 12 horas

## Esquema de bornes

## Star-E



Motor resistente al bloqueo

**Motor monofásico** (EM) 2 polos - 1~230 V, 50 Hz

Con condensador integrado

## Texto de especificación

Bomba circuladora de rotor húmedo para el montaje en tubería con conmutación de velocidades manual de 3 etapas.

Con motor resistente al bloqueo. Carcasa de la bomba de fundición gris (latón rojo según el tipo), rodete de plástico reforzado con fibra de vidrio, eje de acero inoxidable con cojinetes de deslizamiento de carbón impregnados de metal. Apta para sistemas de agua fría hasta -10°C de serie.

Funcionamiento seguro gracias al eje perforado y a la unidad filtrante delante del cartucho

### Datos de funcionamiento

Temperatura mínima del fluido $T_{\min}$	-10 °C
Temperatura máxima del fluido $T_{\max}$	110 °C
Temperatura ambiente mínima $T_{\min}$	-10 °C
Temperatura ambiente máxima $T_{\max}$	40 °C
Presión máxima de trabajo $P_N$	10 bar

### Datos del motor

Emisión de interferencias	EN 61000-6-3
Resistencia a interferencias	EN 61000-6-2
Alimentación eléctrica	1~230 V, 50 Hz
Consumo de potencia $P_{1 \max}$	45 W
Velocidad máxima $n_{\max}$	2250 1/min
Intensidad nominal $I_N$	0,2 A
Tipo de protección del motor	IP44
Prensaestopas	1 x PG11


### Materiales

Carcasa de la bomba	fundición gris
Rodete	PP-GF40
Eje	Acero inoxidable
Material del cojinete	Carbón, impregnado de metal

### Dimensiones de instalación

Conexión de tubería del lado de aspiración $D_Ns$	G 2
Conexión de tubería del lado de impulsión $D_Nd$	G 2
Longitud entre roscas $L_0$	180 mm

### Información de pedidos

Marca	Wilo
Denominación del producto	Star-RS 30/2
Peso neto aproximado $m$	2,6 kg
Referencia	<b>4033760</b> 



Parecido a la figura

## Ficha técnica

### Datos hidráulicos

Presión máxima de trabajo $P_N$	10 bar
Temperatura mínima del fluido $T_{\min}$	-10 °C
Temperatura máxima del fluido $T_{\max}$	110 °C

### Materiales

Carcasa de la bomba	fundición gris
Rodete	PP-GF40
Eje	Acero inoxidable
Material del cojinete	Carbón, impregnado de metal

### Datos del motor

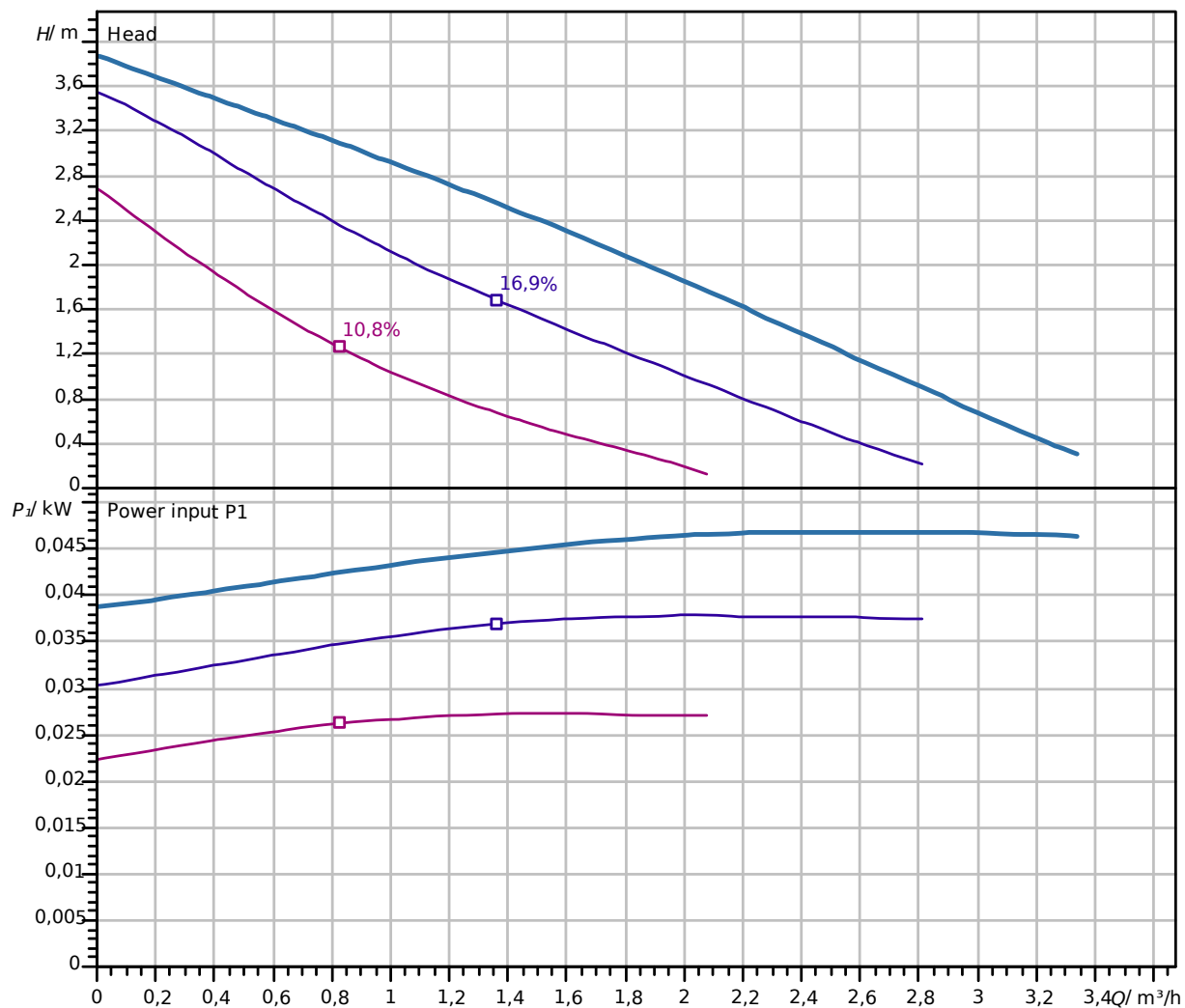
Alimentación eléctrica	1~230 V, 50 Hz
Intensidad nominal $I_N$	0,21 A
Velocidad máxima $n_{\max}$	2720 1/min
Consumo de potencia $P_1$ (Q = máx.) del rodete seleccionado * Número de bombas $P_1$	48 W
Emisión de interferencias	EN 61000-6-3
Resistencia a interferencias	EN 61000-6-2
Tipo de protección del motor	IP44

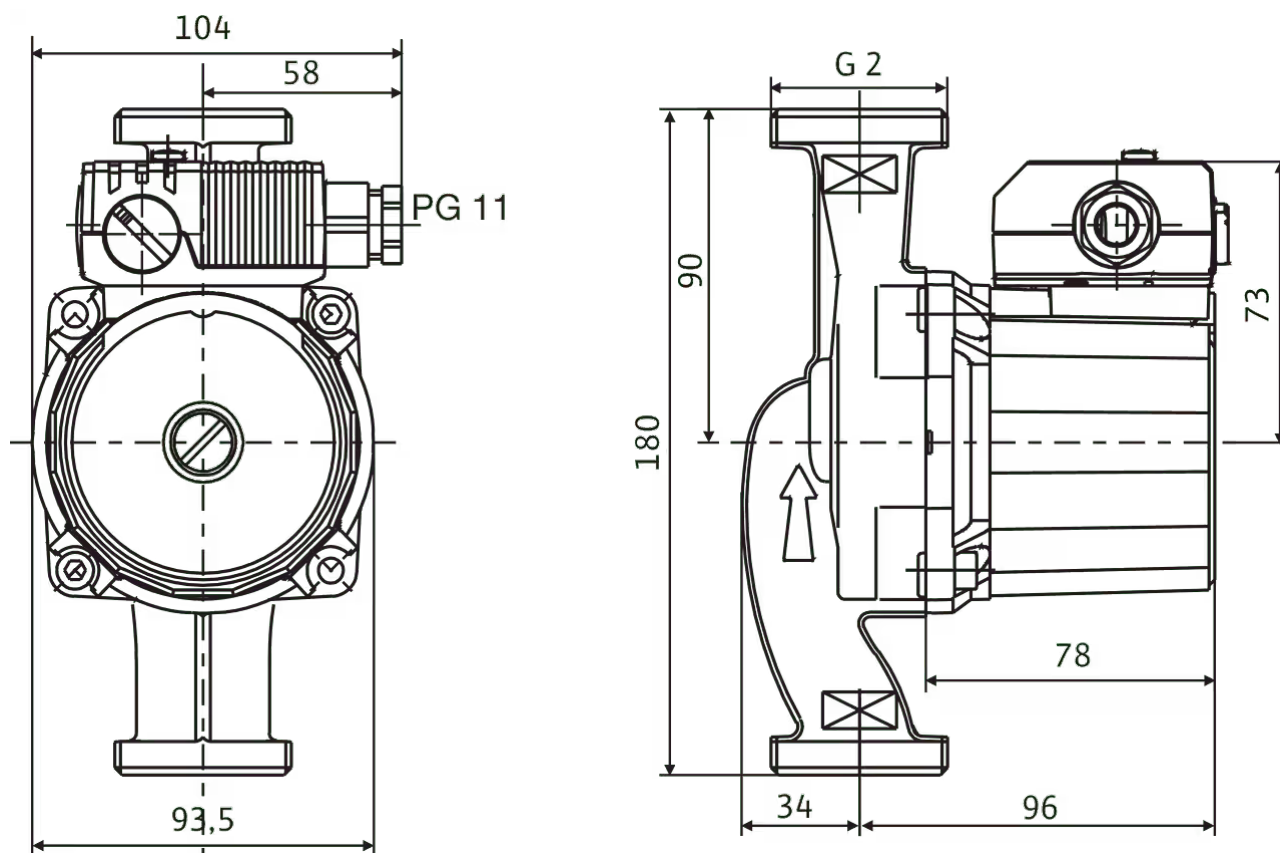
### Dimensiones de instalación

Conexión de tubería del lado de aspiración $D_N$ s	G 2
Longitud entre roscas $L_0$	180 mm



## Curvas características



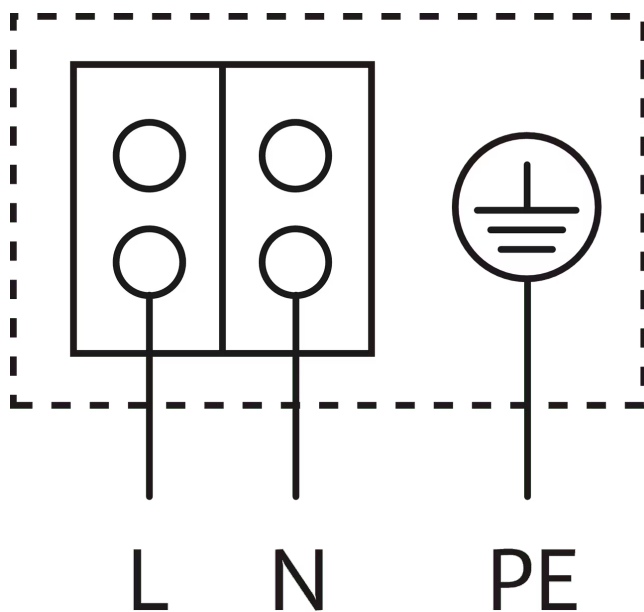
**Dimensiones y planos de dimensiones****Star RS**

Motor horizontal

Permite colocación de caja de bornes para posiciones de 3, 6, 9 y 12 horas

## Esquema de bornes

## Star-E



Motor resistente al bloqueo

**Motor monofásico** (EM) 2 polos - 1~230 V, 50 Hz

Con condensador integrado

## Texto de especificación

Bomba circuladora de rotor húmedo para el montaje en tubería con conmutación de velocidades manual de 3 etapas.

Con motor resistente al bloqueo. Carcasa de la bomba de fundición gris (latón rojo según el tipo), rodete de plástico reforzado con fibra de vidrio, eje de acero inoxidable con cojinetes de deslizamiento de carbón impregnados de metal. Apta para sistemas de agua fría hasta -10°C de serie.

Funcionamiento seguro gracias al eje perforado y a la unidad filtrante delante del cartucho

### Datos de funcionamiento

Temperatura mínima del fluido $T_{\min}$	-10 °C
Temperatura máxima del fluido $T_{\max}$	110 °C
Temperatura ambiente mínima $T_{\min}$	-10 °C
Temperatura ambiente máxima $T_{\max}$	40 °C
Presión máxima de trabajo $PN$	10 bar

### Datos del motor

Emisión de interferencias	EN 61000-6-3
Resistencia a interferencias	EN 61000-6-2
Alimentación eléctrica	1~230 V, 50 Hz
Consumo de potencia $P_{1\max}$	48 W
Velocidad máxima $n_{\max}$	2720 1/min
Intensidad nominal $I_N$	0,21 A
Tipo de protección del motor	IP44
Prensaestopas	1 x PG11


### Materiales

Carcasa de la bomba	fundición gris
Rodete	PP-GF40
Eje	Acero inoxidable
Material del cojinete	Carbón, impregnado de metal

### Dimensiones de instalación

Conexión de tubería del lado de aspiración $DN_s$	G 2
Conexión de tubería del lado de impulsión $DN_d$	G 2
Longitud entre roscas $L_0$	180 mm

### Información de pedidos

Marca	Wilo
Denominación del producto	Star-RS 30/4
Peso neto aproximado $m$	2,6 kg
Referencia	<b>4033765</b> 



Parecido a la figura

## Ficha técnica

### Datos hidráulicos

Presión máxima de trabajo $P_N$	10 bar
Temperatura mínima del fluido $T_{\min}$	-10 °C
Temperatura máxima del fluido $T_{\max}$	110 °C

### Materiales

Carcasa de la bomba	fundición gris
Rodete	PP-GF40
Eje	Acero inoxidable
Material del cojinete	Carbón, impregnado de metal

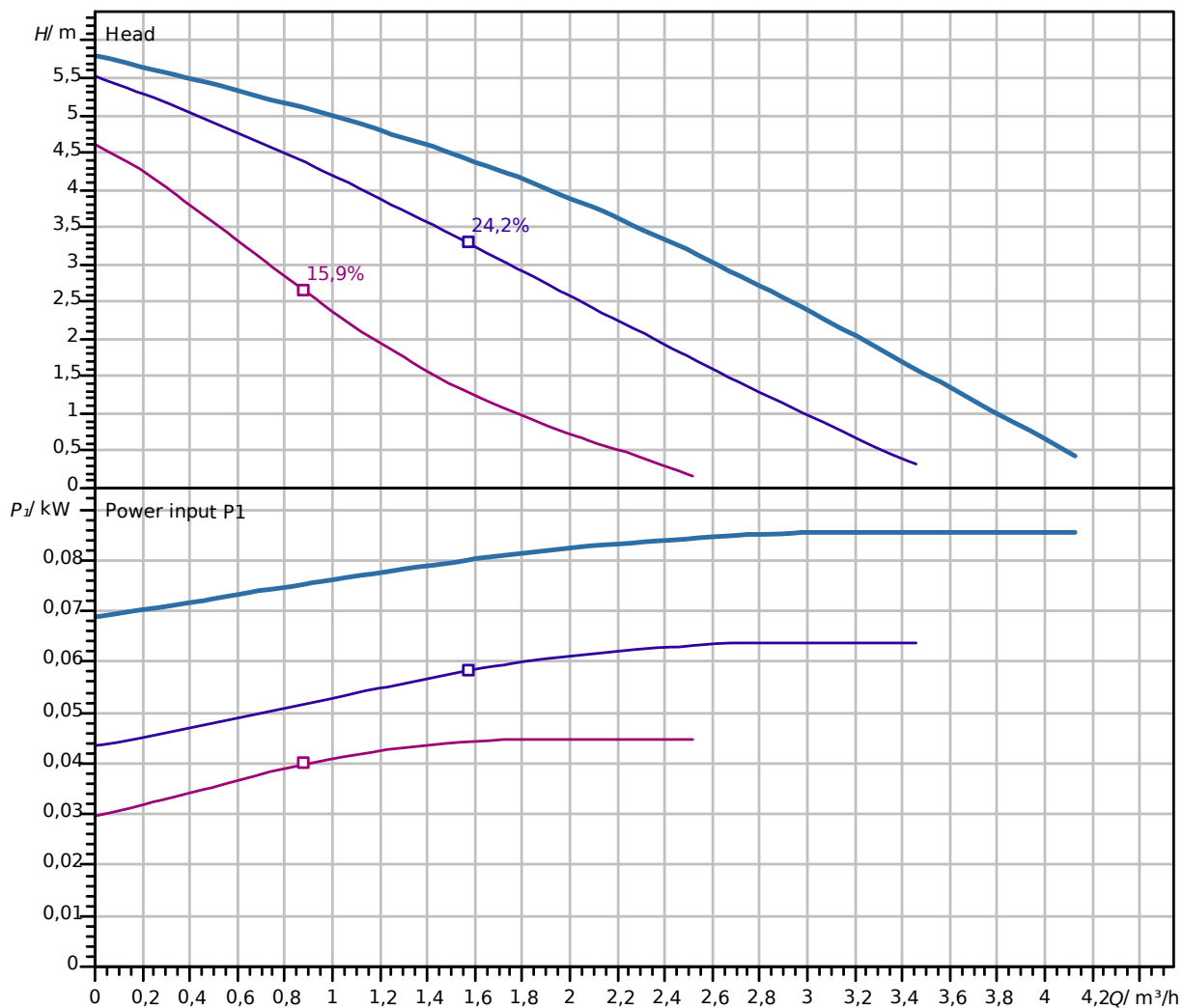
### Datos del motor

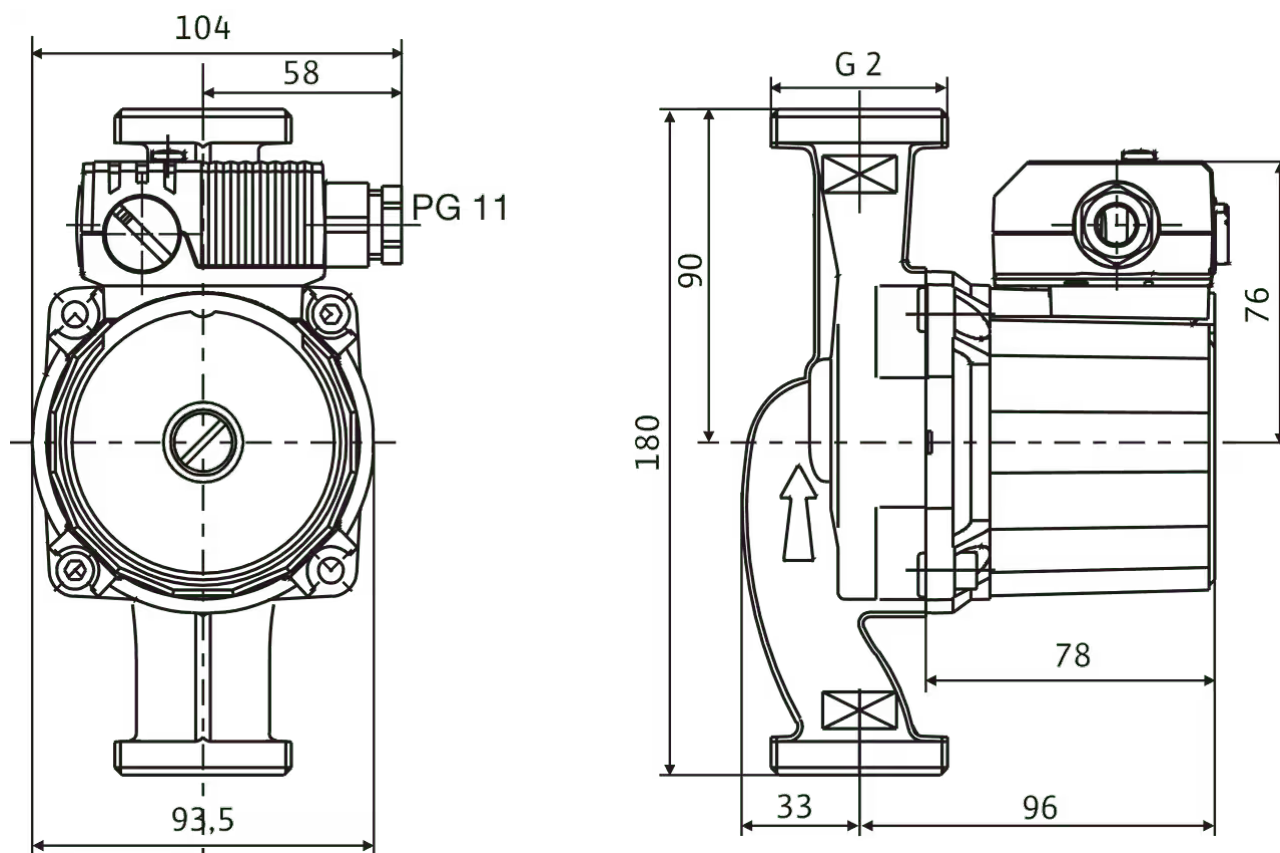
Alimentación eléctrica	1~230 V, 50 Hz
Intensidad nominal $I_N$	0,43 A
Velocidad máxima $n_{\max}$	1900 1/min
Consumo de potencia $P_1$ (Q = máx.) del rodete seleccionado * Número de bombas $P_1$	99 W
Emisión de interferencias	EN 61000-6-3
Resistencia a interferencias	EN 61000-6-2
Tipo de protección del motor	IP44

### Dimensiones de instalación

Conexión de tubería del lado de aspiración $D_N$ s	G 2
Longitud entre roscas $L_0$	180 mm

## Curvas características



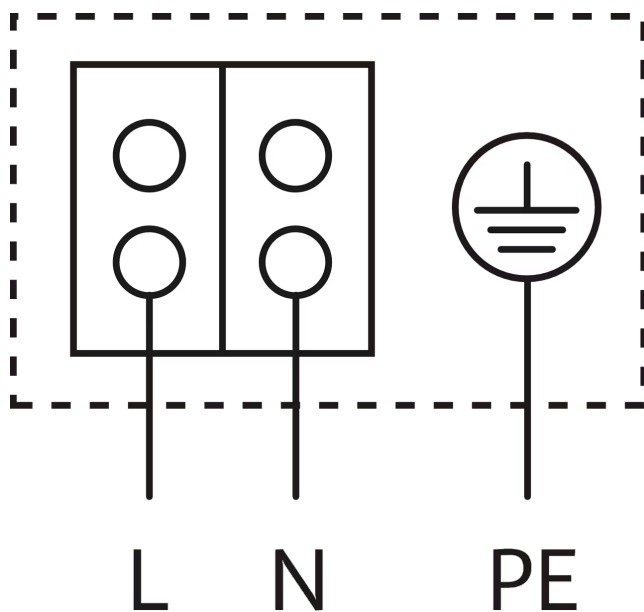
**Dimensiones y planos de dimensiones****Star RS**

Motor horizontal

Permite colocación de caja de bornes para posiciones de 3, 6, 9 y 12 horas

## Esquema de bornes

## Star-E



Motor resistente al bloqueo

**Motor monofásico** (EM) 2 polos - 1~230 V, 50 Hz

Con condensador integrado



## Texto de especificación

Bomba circuladora de rotor húmedo para el montaje en tubería con conmutación de velocidades manual de 3 etapas.

Con motor resistente al bloqueo. Carcasa de la bomba de fundición gris (latón rojo según el tipo), rodete de plástico reforzado con fibra de vidrio, eje de acero inoxidable con cojinetes de deslizamiento de carbón impregnados de metal. Apta para sistemas de agua fría hasta -10°C de serie.

Funcionamiento seguro gracias al eje perforado y a la unidad filtrante delante del cartucho

### Datos de funcionamiento

Temperatura mínima del fluido $T_{\min}$	-10 °C
Temperatura máxima del fluido $T_{\max}$	110 °C
Temperatura ambiente mínima $T_{\min}$	-10 °C
Temperatura ambiente máxima $T_{\max}$	40 °C
Presión máxima de trabajo $PN$	10 bar

### Datos del motor

Emisión de interferencias	EN 61000-6-3
Resistencia a interferencias	EN 61000-6-2
Alimentación eléctrica	1~230 V, 50 Hz
Consumo de potencia $P_{1 \max}$	99 W
Velocidad máxima $n_{\max}$	1900 1/min
Intensidad nominal $I_N$	0,43 A
Tipo de protección del motor	IP44
Prensaestopas	1 x PG11


### Materiales

Carcasa de la bomba	fundición gris
Rodete	PP-GF40
Eje	Acero inoxidable
Material del cojinete	Carbón, impregnado de metal

### Dimensiones de instalación

Conexión de tubería del lado de aspiración $DN_s$	G 2
Conexión de tubería del lado de impulsión $DN_d$	G 2
Longitud entre roscas $L_0$	180 mm

### Información de pedidos

Marca	Wilo
Denominación del producto	Star-RS 30/6
Peso neto aproximado $m$	2,7 kg
Referencia	<b>4033770</b> 



Parecido a la figura

## Ficha técnica

### Datos hidráulicos

Presión máxima de trabajo $P_N$	10 bar
Temperatura mínima del fluido $T_{\min}$	-10 °C
Temperatura máxima del fluido $T_{\max}$	110 °C

### Materiales

Carcasa de la bomba	fundición gris
Rodete	PP-GF40
Eje	Acero inoxidable
Material del cojinete	Carbón, impregnado de metal

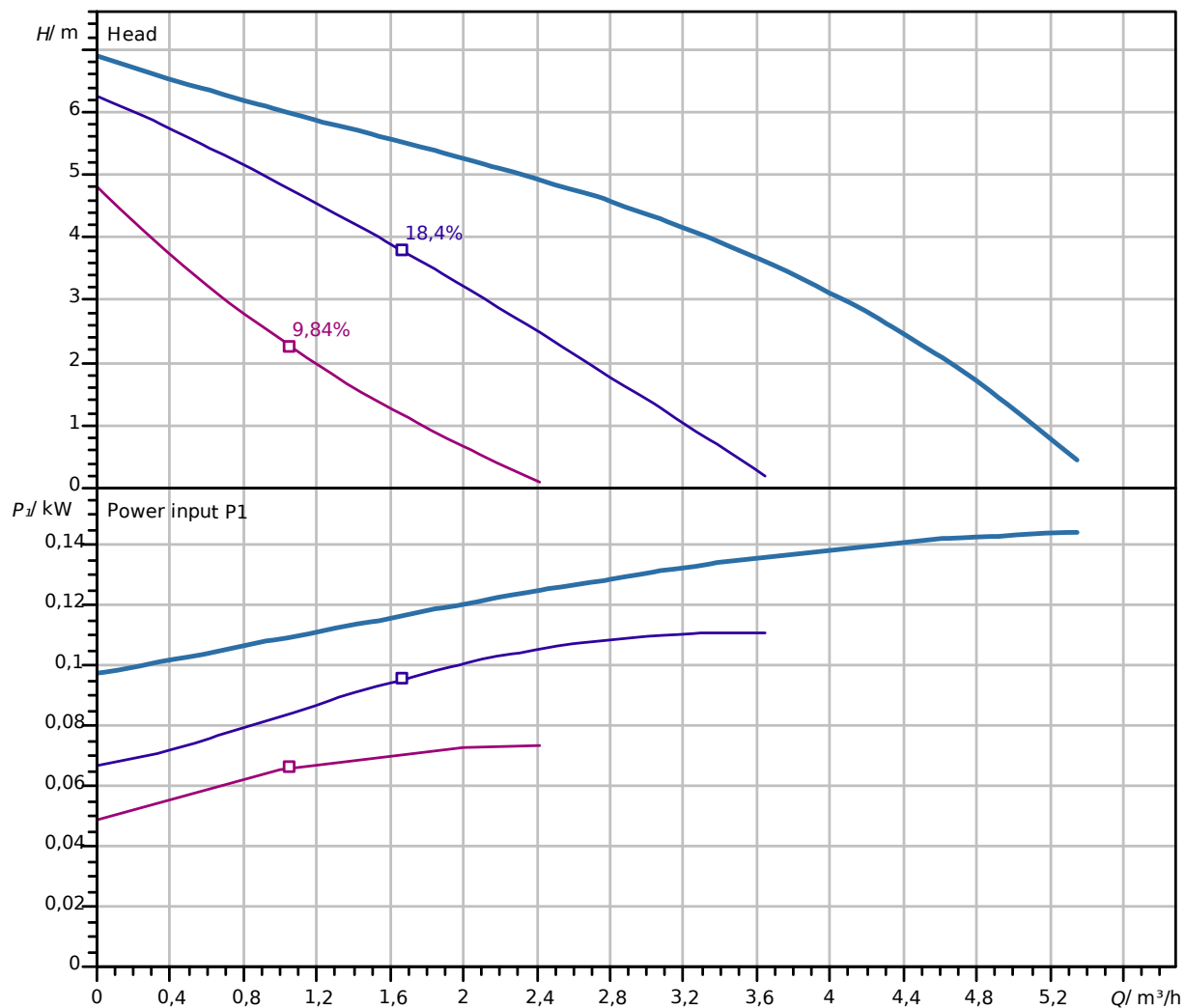
### Datos del motor

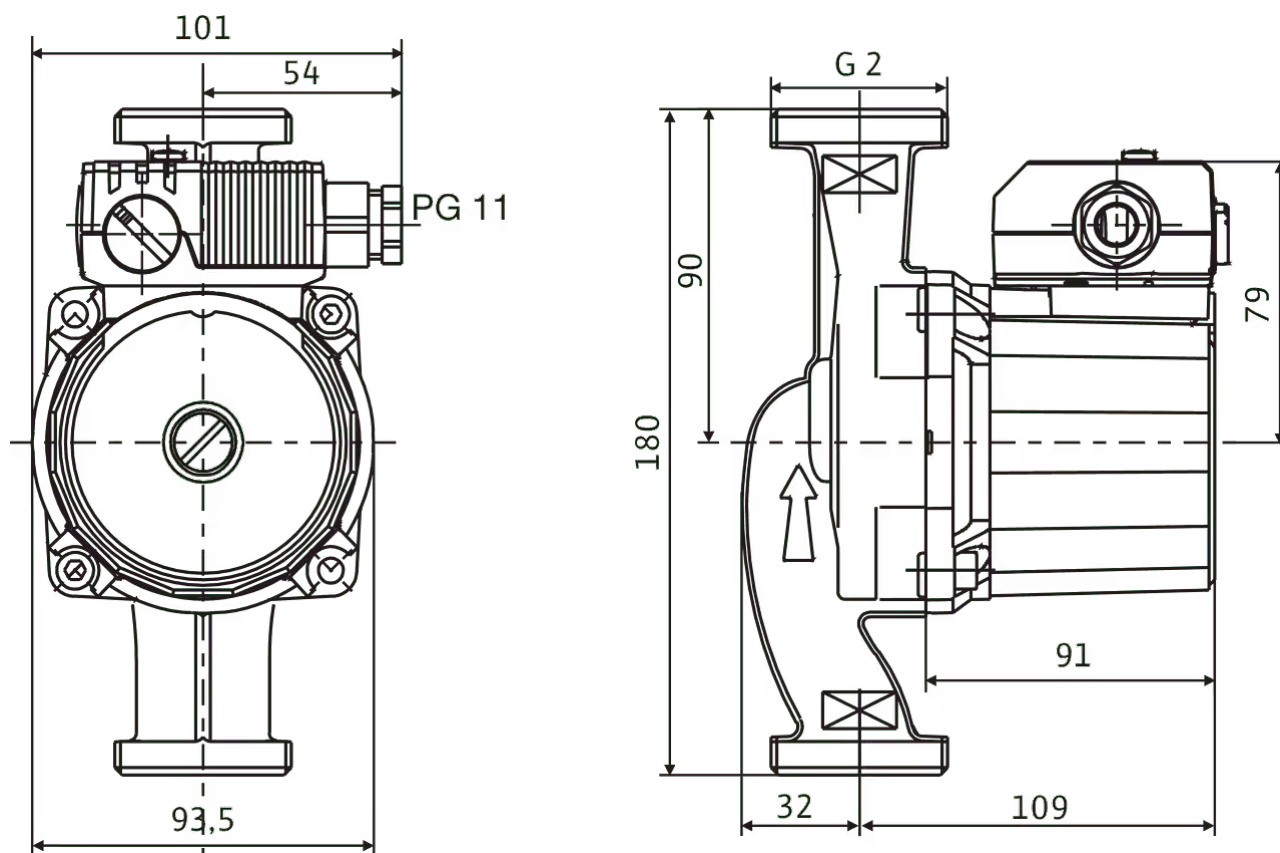
Alimentación eléctrica	1~230 V, 50 Hz
Intensidad nominal $I_N$	0,65 A
Velocidad máxima $n_{\max}$	2797 1/min
Consumo de potencia $P_1$ (Q = máx.) del rodete seleccionado * Número de bombas $P_1$	168,5 W
Emisión de interferencias	EN 61000-6-3
Resistencia a interferencias	EN 61000-6-2
Tipo de protección del motor	IP44

### Dimensiones de instalación

Conexión de tubería del lado de aspiración $D_Ns$	G 2
Longitud entre roscas $L_0$	180 mm

## Curvas características



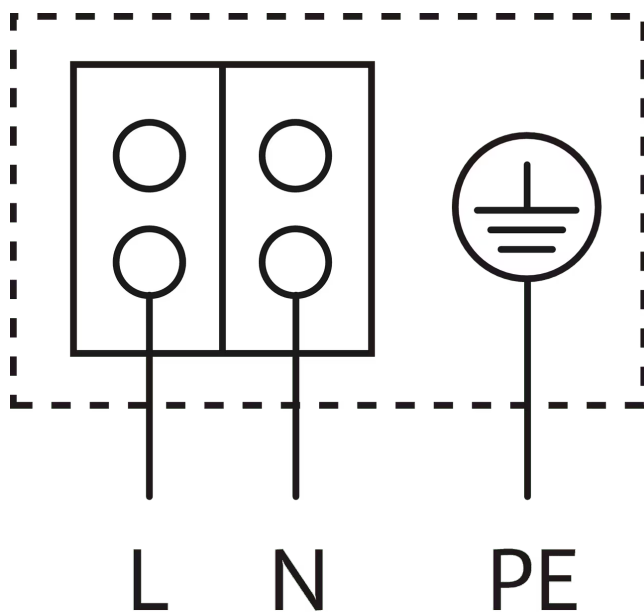
**Dimensiones y planos de dimensiones****Star-RS 30/7**

Motor horizontal

Permite colocación de caja de bornes para posiciones de 3, 6, 9 y 12 horas

## Esquema de bornes

## Star-E



Motor resistente al bloqueo

**Motor monofásico** (EM) 2 polos - 1~230 V, 50 Hz

Con condensador integrado

## Texto de especificación

Bomba circuladora de rotor húmedo para el montaje en tubería con conmutación de velocidades manual de 3 etapas.

Con motor resistente al bloqueo. Carcasa de la bomba de fundición gris (latón rojo según el tipo), rodete de plástico reforzado con fibra de vidrio, eje de acero inoxidable con cojinetes de deslizamiento de carbón impregnados de metal. Apta para sistemas de agua fría hasta -10°C de serie.

Funcionamiento seguro gracias al eje perforado y a la unidad filtrante delante del cartucho

### Datos de funcionamiento

Temperatura mínima del fluido $T_{\min}$	-10 °C
Temperatura máxima del fluido $T_{\max}$	110 °C
Temperatura ambiente mínima $T_{\min}$	-10 °C
Temperatura ambiente máxima $T_{\max}$	40 °C
Presión máxima de trabajo $P_N$	10 bar

### Datos del motor

Emisión de interferencias	EN 61000-6-3
Resistencia a interferencias	EN 61000-6-2
Alimentación eléctrica	1~230 V, 50 Hz
Consumo de potencia $P_{1\max}$	168,5 W
Velocidad máxima $n_{\max}$	2797 1/min
Intensidad nominal $I_N$	0,65 A
Tipo de protección del motor	IP44
Prensaestopas	1 x PG11


### Materiales

Carcasa de la bomba	fundición gris
Rodete	PP-GF40
Eje	Acero inoxidable
Material del cojinete	Carbón, impregnado de metal

### Dimensiones de instalación

Conexión de tubería del lado de aspiración $D_Ns$	G 2
Conexión de tubería del lado de impulsión $D_Nd$	G 2
Longitud entre roscas $L_0$	180 mm

### Información de pedidos

Marca	Wilo
Denominación del producto	Star-RS 30/7
Peso neto aproximado $m$	2,9 kg
Referencia	<b>4037311</b> 



Parecido a la figura

## Ficha técnica

### Datos hidráulicos

Presión máxima de trabajo $P_N$	10 bar
Temperatura mínima del fluido $T_{\min}$	-10 °C
Temperatura máxima del fluido $T_{\max}$	95 °C

### Materiales

Carcasa de la bomba	fundición gris
Rodete	PP-GF40
Eje	Acero inoxidable
Material del cojinete	Carbón, impregnado de metal

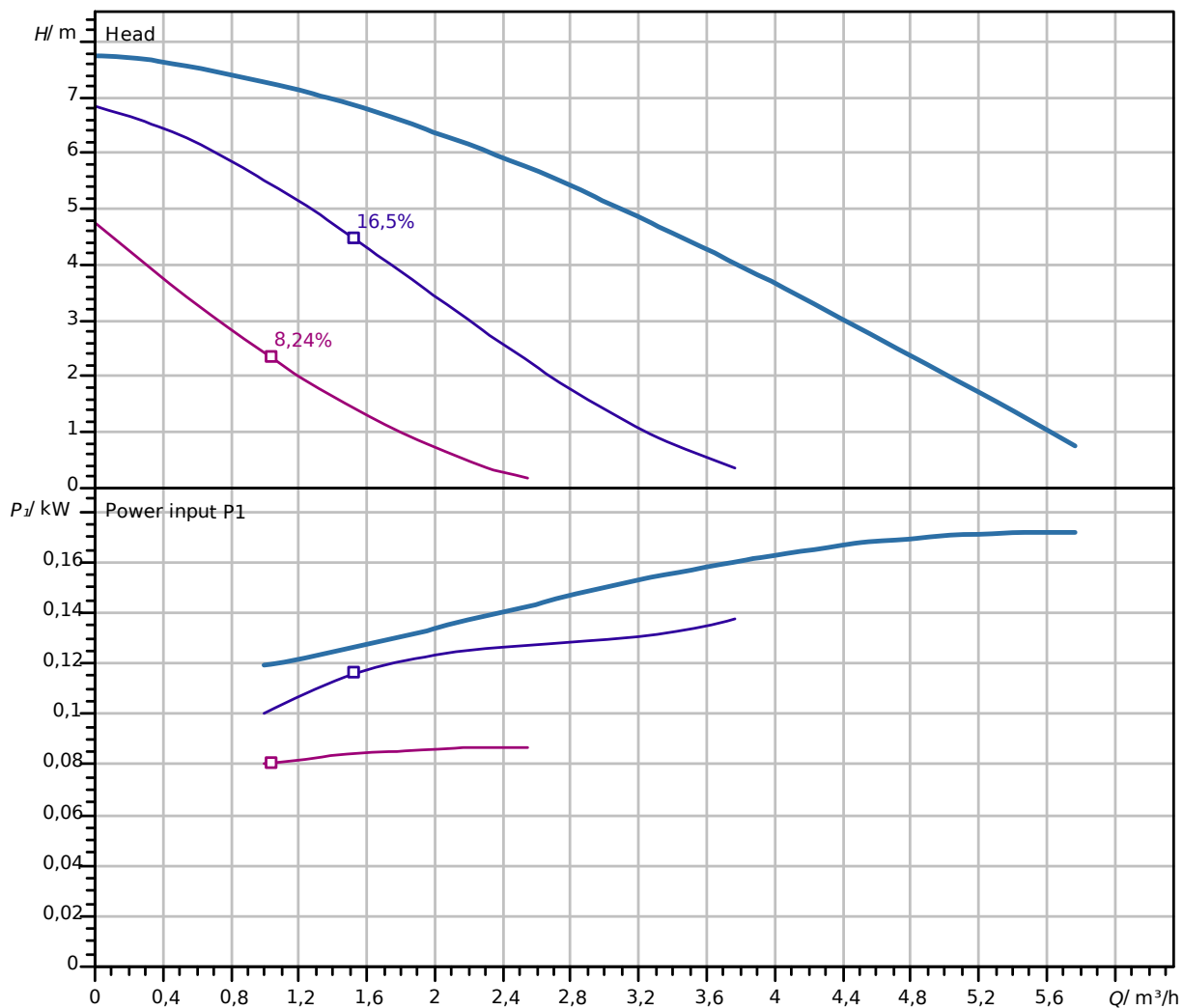
### Datos del motor

Alimentación eléctrica	1~230 V, 50 Hz
Intensidad nominal $I_N$	0,76 A
Velocidad máxima $n_{\max}$	2760 1/min
Consumo de potencia $P_1$ (Q = máx.) del rodete seleccionado * Número de bombas $P_1$	151 W
Emisión de interferencias	EN 61000-6-3
Resistencia a interferencias	EN 61000-6-2
Tipo de protección del motor	IP44

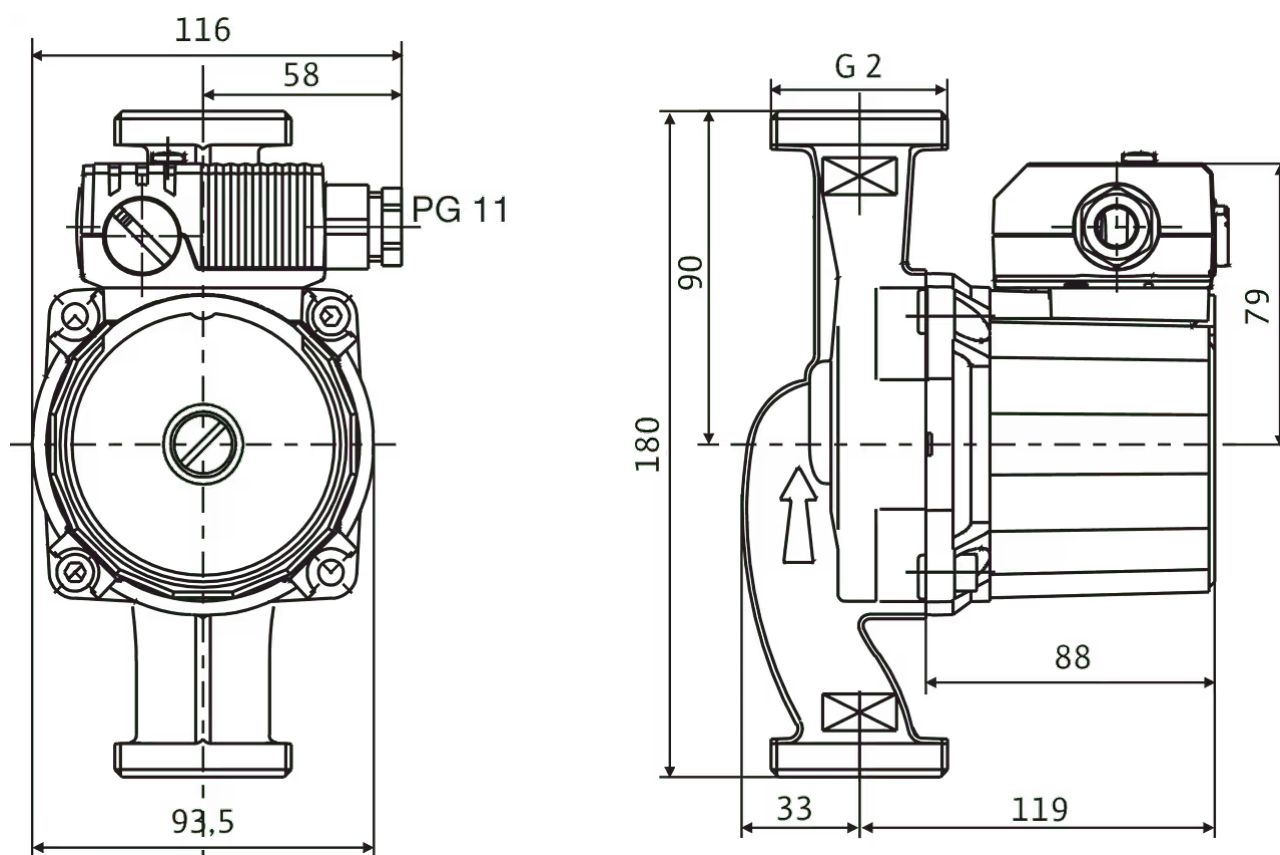
### Dimensiones de instalación

Conexión de tubería del lado de aspiración $D_N$ s	G 2
Longitud entre roscas $L_0$	180 mm

## Curvas características





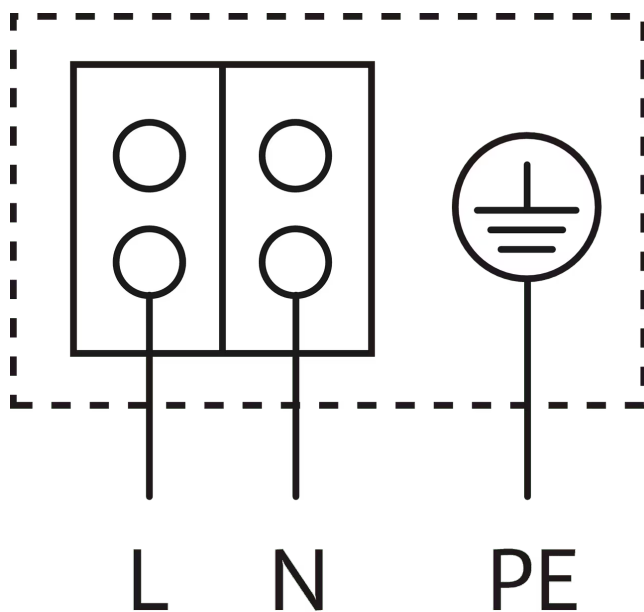
**Dimensiones y planos de dimensiones****Star-RS 30/8**

Motor horizontal

Permite colocación de caja de bornes para posiciones de 3, 6, 9 y 12 horas

## Esquema de bornes

## Star-E



Motor resistente al bloqueo

**Motor monofásico** (EM) 2 polos - 1~230 V, 50 Hz

Con condensador integrado

## Texto de especificación

Bomba circuladora de rotor húmedo para el montaje en tubería con conmutación de velocidades manual de 3 etapas.

Con motor resistente al bloqueo. Carcasa de la bomba de fundición gris (latón rojo según el tipo), rodete de plástico reforzado con fibra de vidrio, eje de acero inoxidable con cojinetes de deslizamiento de carbón impregnados de metal. Apta para sistemas de agua fría hasta -10°C de serie.

Funcionamiento seguro gracias al eje perforado y a la unidad filtrante delante del cartucho

### Datos de funcionamiento

Temperatura mínima del fluido $T_{\min}$	-10 °C
Temperatura máxima del fluido $T_{\max}$	95 °C
Temperatura ambiente mínima $T_{\min}$	-10 °C
Temperatura ambiente máxima $T_{\max}$	40 °C
Presión máxima de trabajo $P_N$	10 bar

### Datos del motor

Emisión de interferencias	EN 61000-6-3
Resistencia a interferencias	EN 61000-6-2
Alimentación eléctrica	1~230 V, 50 Hz
Consumo de potencia $P_{1 \max}$	151 W
Velocidad máxima $n_{\max}$	2760 1/min
Intensidad nominal $I_N$	0,76 A
Tipo de protección del motor	IP44
Prensaestopas	1 x PG11


### Materiales

Carcasa de la bomba	fundición gris
Rodete	PP-GF40
Eje	Acero inoxidable
Material del cojinete	Carbón, impregnado de metal

### Dimensiones de instalación

Conexión de tubería del lado de aspiración $D_Ns$	G 2
Conexión de tubería del lado de impulsión $D_Nd$	G 2
Longitud entre roscas $L_0$	180 mm

### Información de pedidos

Marca	Wilo
Denominación del producto	Star-RS 30/8
Peso neto aproximado $m$	3,6 kg
Referencia	<b>4094375</b> 

Pioneering for You



WILO SE  
Wilopark 1  
44263 Dortmund  
Germany  
T +49 231 4102-0  
F +49 231 4102-7363  
wilo@wilo.com  
www.wilo.com

More contact details at [www.wilo.com](http://www.wilo.com)